



TECHNOTRON  
METAL

# DESIGN SHEETS

**BLACHY DEKORACYJNE**

## **Design Sheets – Aesthetic Metal Elements**

Decorative metal sheets combine technical precision with strong aesthetic expression. They are manufactured either by conventional perforation or by laser cutting, which allows the creation of original patterns, fine lines, and custom shapes precisely according to the architect's or designer's concept. This level of flexibility gives metal a new visual dimension while preserving its strength and structural stability.

## **Blachy dekoracyjne – estetyczne elementy metalowe**

Blachy dekoracyjne łączą precyzję techniczną z wyrazem estetycznym. Produkowane są poprzez klasyczną perforację lub cięcie laserowe, które umożliwia tworzenie oryginalnych wzorów, subtelnych linii oraz indywidualnych kształtów zgodnie z projektem architekta lub projektanta. Ta elastyczność nadaje metalowi nową wartość wizualną, przy jednoczesnym zachowaniu jego wytrzymałości i stabilności.



DESIGN METAL SHEETS /  
BLACHY DEKORACYJNE

## **BAMBOO**

OPEN AREA / PRZEŚWIT:

**48 %**

KG/M<sup>2</sup> (1 MM STEEL / STAL):

**4,08**

IN THE FOLLOWING  
MATERIALS:

- **ALUMINIUM**
- **STEEL**
- **CORTEN STEEL**
- **STAINLESS STEEL**
- **GALVANIZED STEEL**

PRODUKT MOŻE  
BYĆ WYKONANY Z  
NASTĘPUJĄCYCH  
MATERIAŁÓW:

- **ALUMINIUM**
- **STAL**
- **CORTEN**
- **STAL NIERDZEWNA**
- **STAL  
OCYNKOWANA**

MAKSYMALNY WYMIAR:

**1500x3000 MM**





DESIGN METAL SHEETS /  
BLACHY DEKORACYJNE

## CUBES

OPEN AREA / PRZEŚWIT:

**9%**

KG/M<sup>2</sup> (1 MM STEEL / STAL):

**7,17**

IN THE FOLLOWING  
MATERIALS:

- ALUMINIUM
- STEEL
- CORTEN STEEL
- STAINLESS STEEL
- GALVANIZED STEEL

PRODUKT MOŻE  
BYĆ WYKONANY Z  
NASTĘPUJĄCYCH  
MATERIAŁÓW:

- ALUMINIUM
- STAL
- CORTEN
- STAL NIERDZEWNA
- STAL  
OCYNKOWANA

MAKSYMALNY WYMIAR:

**1500x3000 MM**





DESIGN METAL SHEETS /  
BLACHY DEKORACYJNE

## FLAMES

OPEN AREA / PRZEŚWIT:

**31 %**

KG/M<sup>2</sup> (1 MM STEEL / STAL):

**5,39**

IN THE FOLLOWING  
MATERIALS:

- ALUMINIUM
- STEEL
- CORTEN STEEL
- STAINLESS STEEL
- GALVANIZED STEEL

PRODUKT MOŻE  
BYĆ WYKONANY Z  
NASTĘPUJĄCYCH  
MATERIAŁÓW:

- ALUMINIUM
- STAL
- CORTEN
- STAL NIERDZEWNA
- STAL  
OCYNKOWANA

MAKSYMALNY WYMIAR:

**1500x3000 MM**





DESIGN METAL SHEETS /  
BLACHY DEKORACYJNE

## FLASH

OPEN AREA / PRZEŚWIT:

**28 %**

KG/M<sup>2</sup> (1 MM STEEL / STAL):

**5,67**

IN THE FOLLOWING  
MATERIALS:

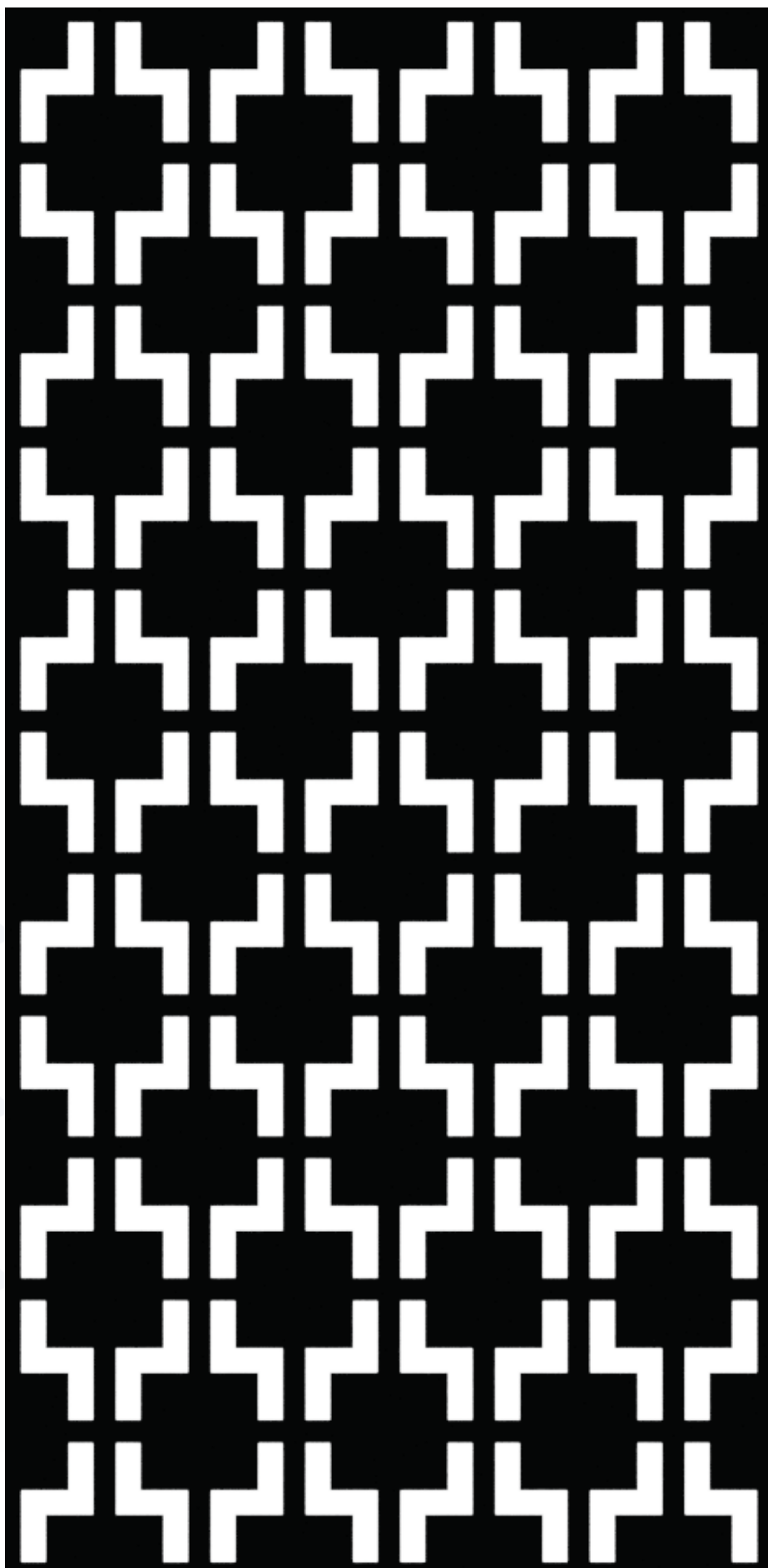
- **ALUMINIUM**
- **STEEL**
- **CORTEN STEEL**
- **STAINLESS STEEL**
- **GALVANIZED STEEL**

PRODUKT MOŻE  
BYĆ WYKONANY Z  
NASTĘPUJĄCYCH  
MATERIAŁÓW:

- **ALUMINIUM**
- **STAL**
- **CORTEN**
- **STAL NIERDZEWNA**
- **STAL  
OCYNKOWANA**

MAKSYMALNY WYMIAR:

**1500x3000 MM**





DESIGN METAL SHEETS /  
BLACHY DEKORACYJNE

## FLOWERS

OPEN AREA / PRZEŚWIT:

**32 %**

KG/M<sup>2</sup> (1 MM STEEL / STAL):

**5,38**

IN THE FOLLOWING  
MATERIALS:

- ALUMINIUM
- STEEL
- CORTEN STEEL
- STAINLESS STEEL
- GALVANIZED STEEL

PRODUKT MOŻE  
BYĆ WYKONANY Z  
NASTĘPUJĄCYCH  
MATERIAŁÓW:

- ALUMINIUM
- STAL
- CORTEN
- STAL NIERDZEWNA
- STAL  
OCYNKOWANA

MAKSYMALNY WYMIAR:

**1500x3000 MM**





DESIGN METAL SHEETS /  
BLACHY DEKORACYJNE

## HOLES

OPEN AREA / PRZEŚWIT:

**53 %**

KG/M<sup>2</sup> (1 MM STEEL / STAL):

**3,66**

IN THE FOLLOWING  
MATERIALS:

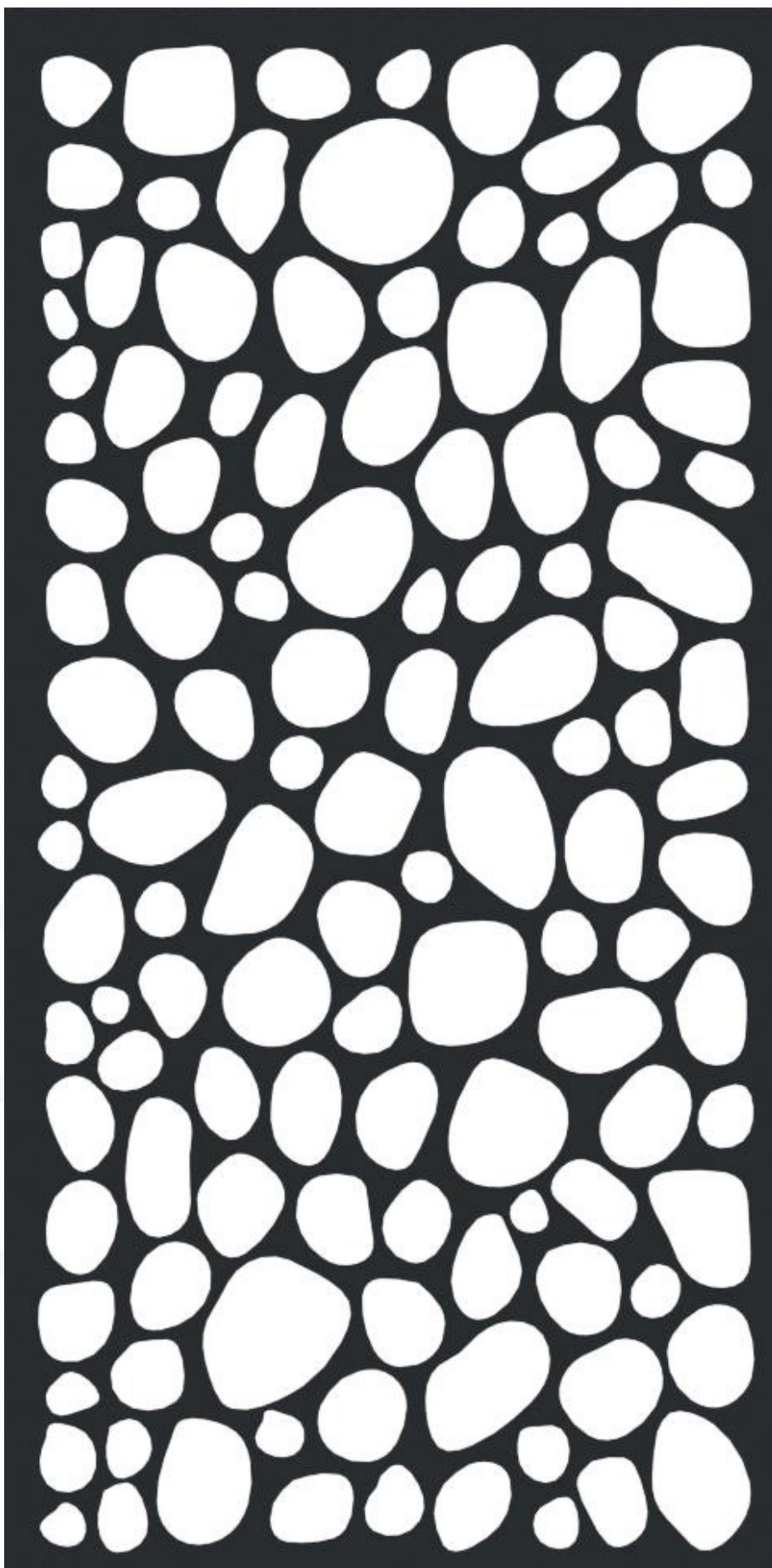
- **ALUMINIUM**
- **STEEL**
- **CORTEN STEEL**
- **STAINLESS STEEL**
- **GALVANIZED STEEL**

PRODUKT MOŻE  
BYĆ WYKONANY Z  
NASTĘPUJĄCYCH  
MATERIAŁÓW:

- **ALUMINIUM**
- **STAL**
- **CORTEN**
- **STAL NIERDZEWNA**
- **STAL  
OCYNKOWANA**

MAKSYMALNY WYMIAR:

**1500x3000 MM**





DESIGN METAL SHEETS /  
BLACHY DEKORACYJNE

## JUNGLE

OPEN AREA / PRZEŚWIT:

**32 %**

KG/M<sup>2</sup> (1 MM STEEL / STAL):

**5,3**

IN THE FOLLOWING  
MATERIALS:

- **ALUMINIUM**
- **STEEL**
- **CORTEN STEEL**
- **STAINLESS STEEL**
- **GALVANIZED STEEL**

PRODUKT MOŻE  
BYĆ WYKONANY Z  
NASTĘPUJĄCYCH  
MATERIAŁÓW:

- **ALUMINIUM**
- **STAL**
- **CORTEN**
- **STAL NIERDZEWNA**
- **STAL  
OCYNKOWANA**

MAKSYMALNY WYMIAR:

**1500x3000 MM**





DESIGN METAL SHEETS /  
BLACHY DEKORACYJNE

## LABYRINT

OPEN AREA / PRZEŚWIT:

**47 %**

KG/M<sup>2</sup> (1 MM STEEL / STAL):

**4,19**

IN THE FOLLOWING  
MATERIALS:

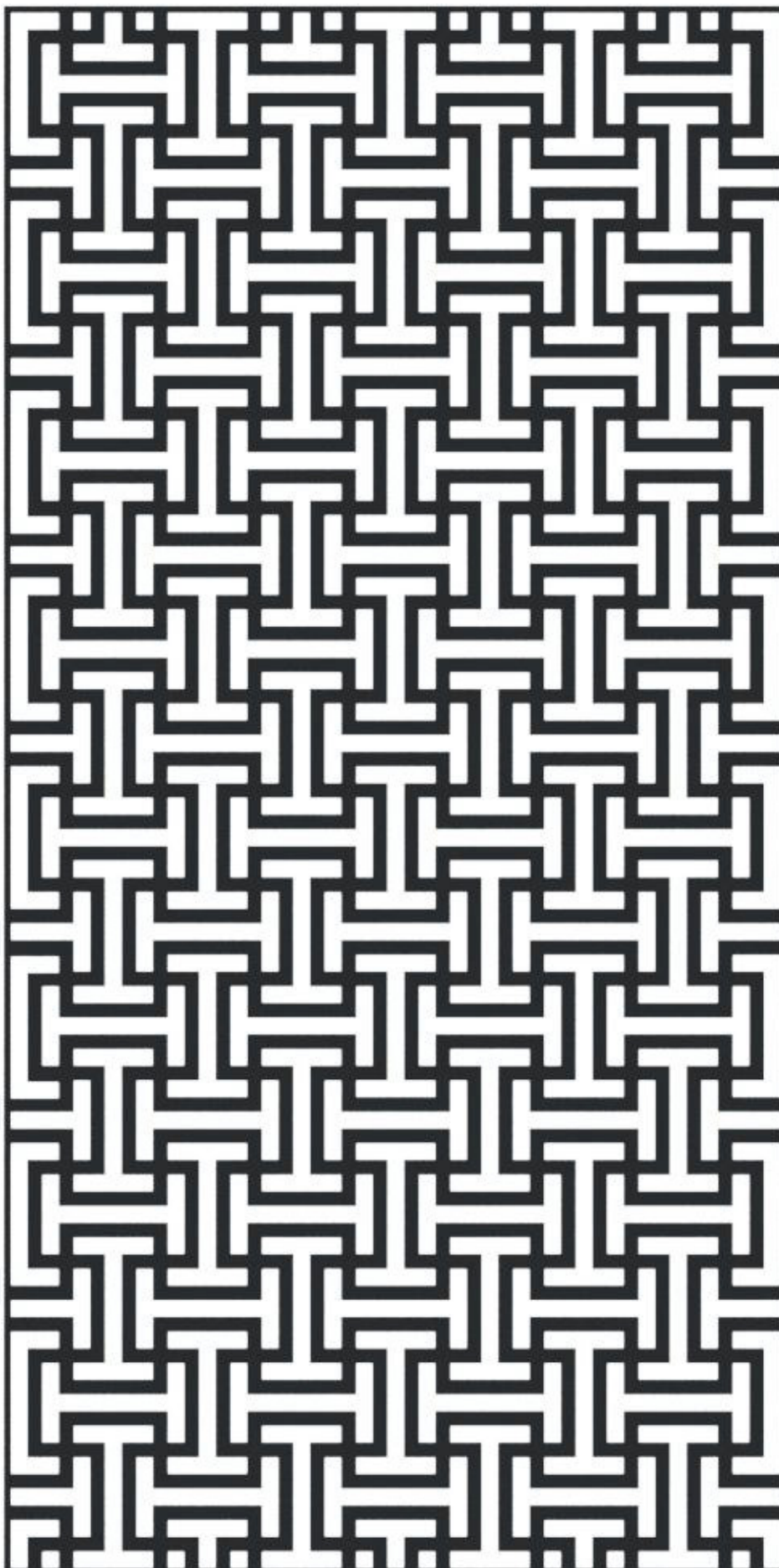
- ALUMINIUM
- STEEL
- CORTEN STEEL
- STAINLESS STEEL
- GALVANIZED STEEL

PRODUKT MOŻE  
BYĆ WYKONANY Z  
NASTĘPUJĄCYCH  
MATERIAŁÓW:

- ALUMINIUM
- STAL
- CORTEN
- STAL NIERDZEWNA
- STAL  
OCYNKOWANA

MAKSYMALNY WYMIAR:

**1500x3000 MM**





DESIGN METAL SHEETS /  
BLACHY DEKORACYJNE

## LEAVES

OPEN AREA / PRZEŚWIT:

**43 %**

KG/M<sup>2</sup> (1 MM STEEL / STAL):

**4,5**

IN THE FOLLOWING  
MATERIALS:

- **ALUMINIUM**
- **STEEL**
- **CORTEN STEEL**
- **STAINLESS STEEL**
- **GALVANIZED STEEL**

PRODUKT MOŻE  
BYĆ WYKONANY Z  
NASTĘPUJĄCYCH  
MATERIAŁÓW:

- **ALUMINIUM**
- **STAL**
- **CORTEN**
- **STAL NIERDZEWNA**
- **STAL  
OCYNKOWANA**

MAKSYMALNY WYMIAR:

**1500x3000 MM**





DESIGN METAL SHEETS /  
BLACHY DEKORACYJNE

## MAGNETIC

OPEN AREA / PRZEŚWIT:

**51 %**

KG/M<sup>2</sup> (1 MM STEEL / STAL):

**3,88**

IN THE FOLLOWING  
MATERIALS:

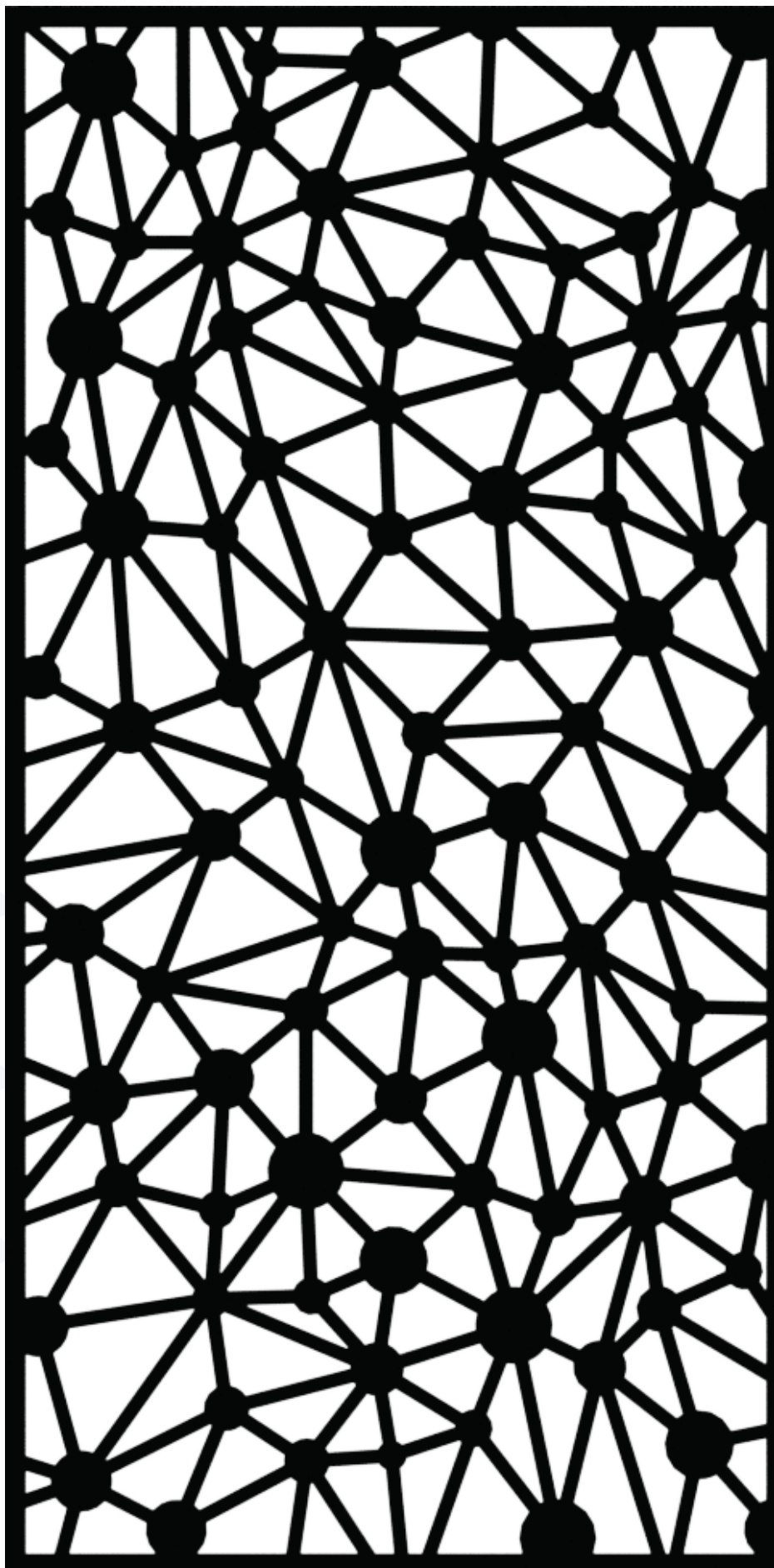
- ALUMINIUM
- STEEL
- CORTEN STEEL
- STAINLESS STEEL
- GALVANIZED STEEL

PRODUKT MOŻE  
BYĆ WYKONANY Z  
NASTĘPUJĄCYCH  
MATERIAŁÓW:

- ALUMINIUM
- STAL
- CORTEN
- STAL NIERDZEWNA
- STAL  
OCYNKOWANA

MAKSYMALNY WYMIAR:

**1500x3000 MM**





DESIGN METAL SHEETS /  
BLACHY DEKORACYJNE

## MOSAIC

OPEN AREA / PRZEŚWIT:

**40 %**

KG/M<sup>2</sup> (1 MM STEEL / STAL):

**4,71**

IN THE FOLLOWING  
MATERIALS:

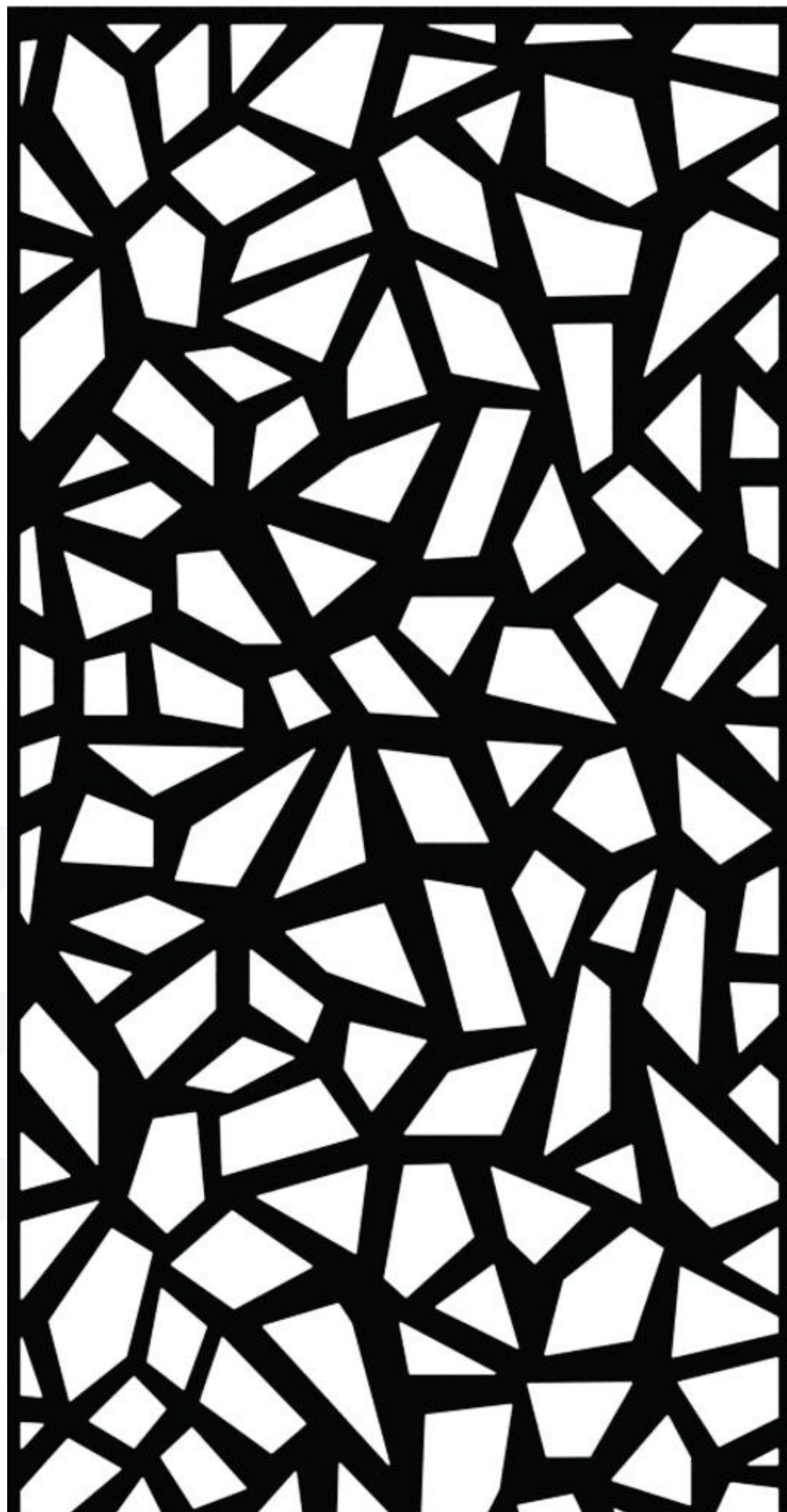
- ALUMINIUM
- STEEL
- CORTEN STEEL
- STAINLESS STEEL
- GALVANIZED STEEL

PRODUKT MOŻE  
BYĆ WYKONANY Z  
NASTĘPUJĄCYCH  
MATERIAŁÓW:

- ALUMINIUM
- STAL
- CORTEN
- STAL NIERDZEWNA
- STAL  
OCYNKOWANA

MAKSYMALNY WYMIAR:

**1500x3000 MM**





DESIGN METAL SHEETS /  
BLACHY DEKORACYJNE

## RECTANGLES

OPEN AREA / PRZEŚWIT:

**30 %**

KG/M<sup>2</sup> (1 MM STEEL / STAL):

**5,47**

IN THE FOLLOWING  
MATERIALS:

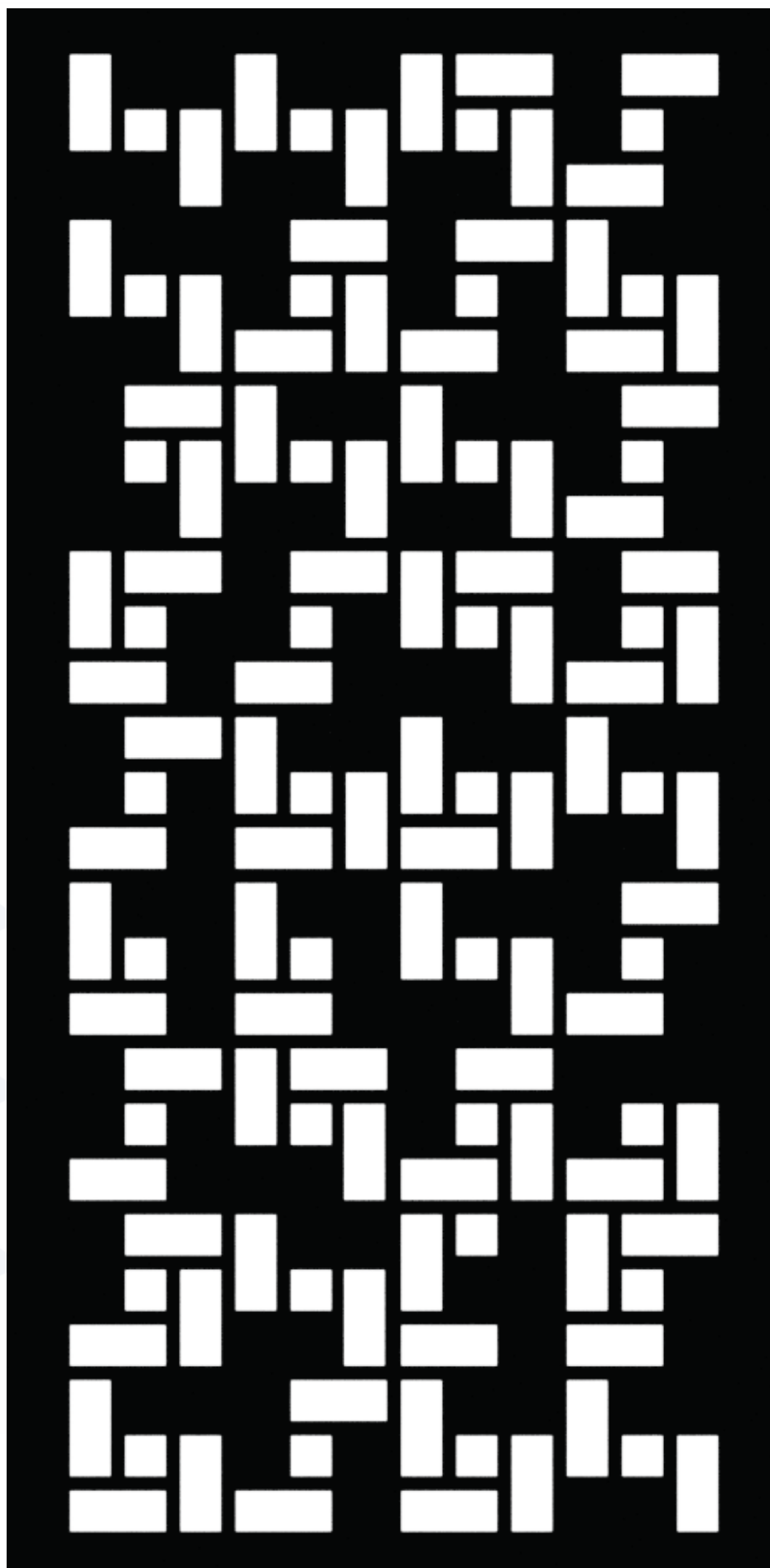
- ALUMINIUM
- STEEL
- CORTEN STEEL
- STAINLESS STEEL
- GALVANIZED STEEL

PRODUKT MOŻE  
BYĆ WYKONANY Z  
NASTĘPUJĄCYCH  
MATERIAŁÓW:

- ALUMINIUM
- STAL
- CORTEN
- STAL NIERDZEWNA
- STAL  
OCYNKOWANA

MAKSYMALNY WYMIAR:

**1500x3000 MM**





DESIGN METAL SHEETS /  
BLACHY DEKORACYJNE

## RINGS

OPEN AREA / PRZEŚWIT:

**31 %**

KG/M<sup>2</sup> (1 MM STEEL / STAL):

**5,38**

IN THE FOLLOWING  
MATERIALS:

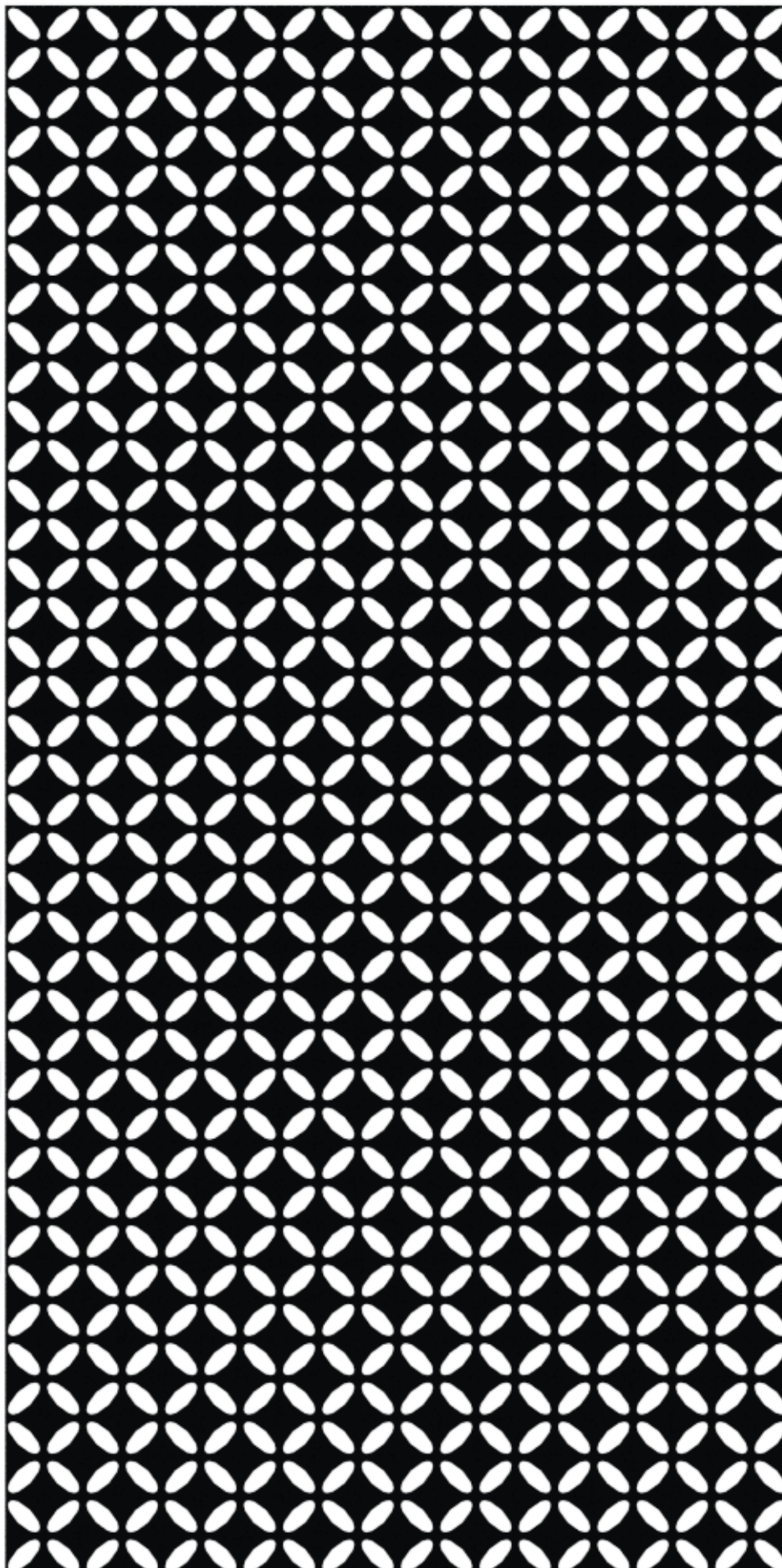
- ALUMINIUM
- STEEL
- CORTEN STEEL
- STAINLESS STEEL
- GALVANIZED STEEL

PRODUKT MOŻE  
BYĆ WYKONANY Z  
NASTĘPUJĄCYCH  
MATERIAŁÓW:

- ALUMINIUM
- STAL
- CORTEN
- STAL NIERDZEWNA
- STAL  
OCYNKOWANA

MAKSYMALNY WYMIAR:

**1500x3000 MM**





DESIGN METAL SHEETS /  
BLACHY DEKORACYJNE

## SHARDS

OPEN AREA / PRZEŚWIT:

**36 %**

KG/M<sup>2</sup> (1 MM STEEL / STAL):

**5,05**

IN THE FOLLOWING  
MATERIALS:

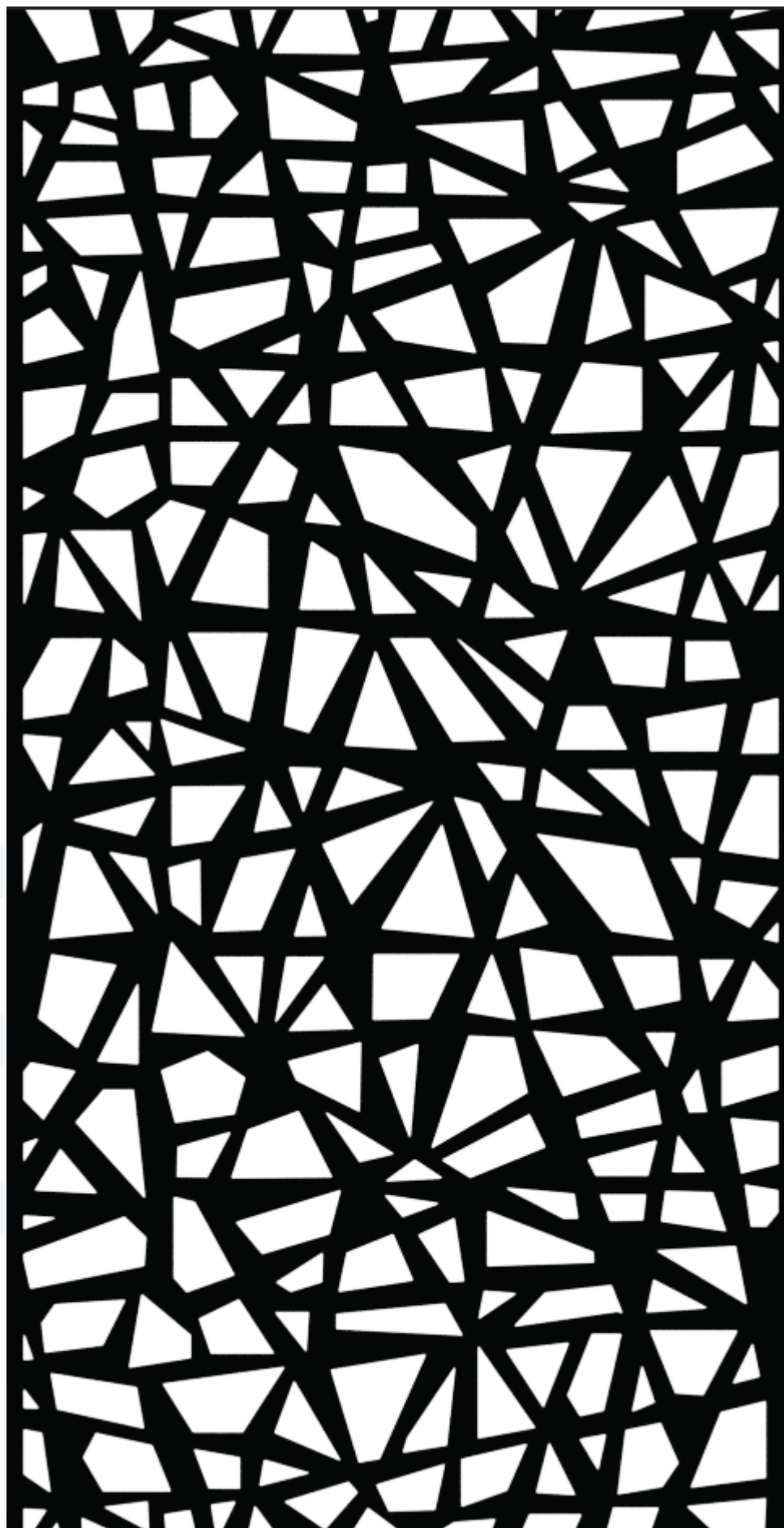
- **ALUMINIUM**
- **STEEL**
- **CORTEN STEEL**
- **STAINLESS STEEL**
- **GALVANIZED STEEL**

PRODUKT MOŻE  
BYĆ WYKONANY Z  
NASTĘPUJĄCYCH  
MATERIAŁÓW:

- **ALUMINIUM**
- **STAL**
- **CORTEN**
- **STAL NIERDZEWNA**
- **STAL  
OCYNKOWANA**

MAKSYMALNY WYMIAR:

**1500x3000 MM**





DESIGN METAL SHEETS /  
BLACHY DEKORACYJNE

## **SQUARES**

OPEN AREA / PRZEŚWIT:

**18 %**

KG/M<sup>2</sup> (1 MM STEEL / STAL):

**6,48**

IN THE FOLLOWING  
MATERIALS:

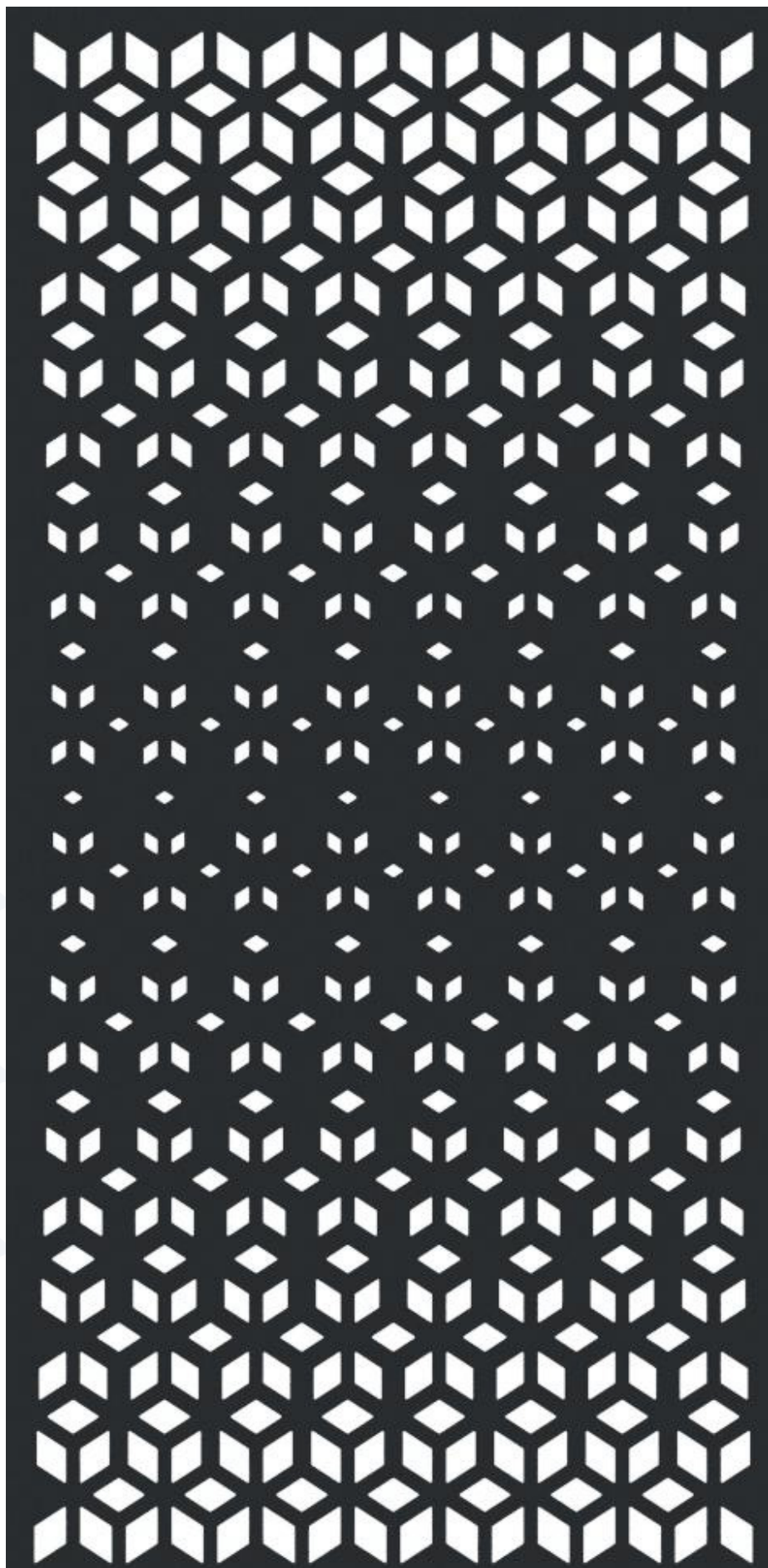
- **ALUMINIUM**
- **STEEL**
- **CORTEN STEEL**
- **STAINLESS STEEL**
- **GALVANIZED STEEL**

PRODUKT MOŻE  
BYĆ WYKONANY Z  
NASTĘPUJĄCYCH  
MATERIAŁÓW:

- **ALUMINIUM**
- **STAL**
- **CORTEN**
- **STAL NIERDZEWNA**
- **STAL  
OCYNKOWANA**

MAKSYMALNY WYMIAR:

**1500x3000 MM**





DESIGN METAL SHEETS /  
BLACHY DEKORACYJNE

## TRIANGLES

OPEN AREA / PRZEŚWIT:

**22 %**

KG/M<sup>2</sup> (1 MM STEEL / STAL):

**6,14**

IN THE FOLLOWING  
MATERIALS:

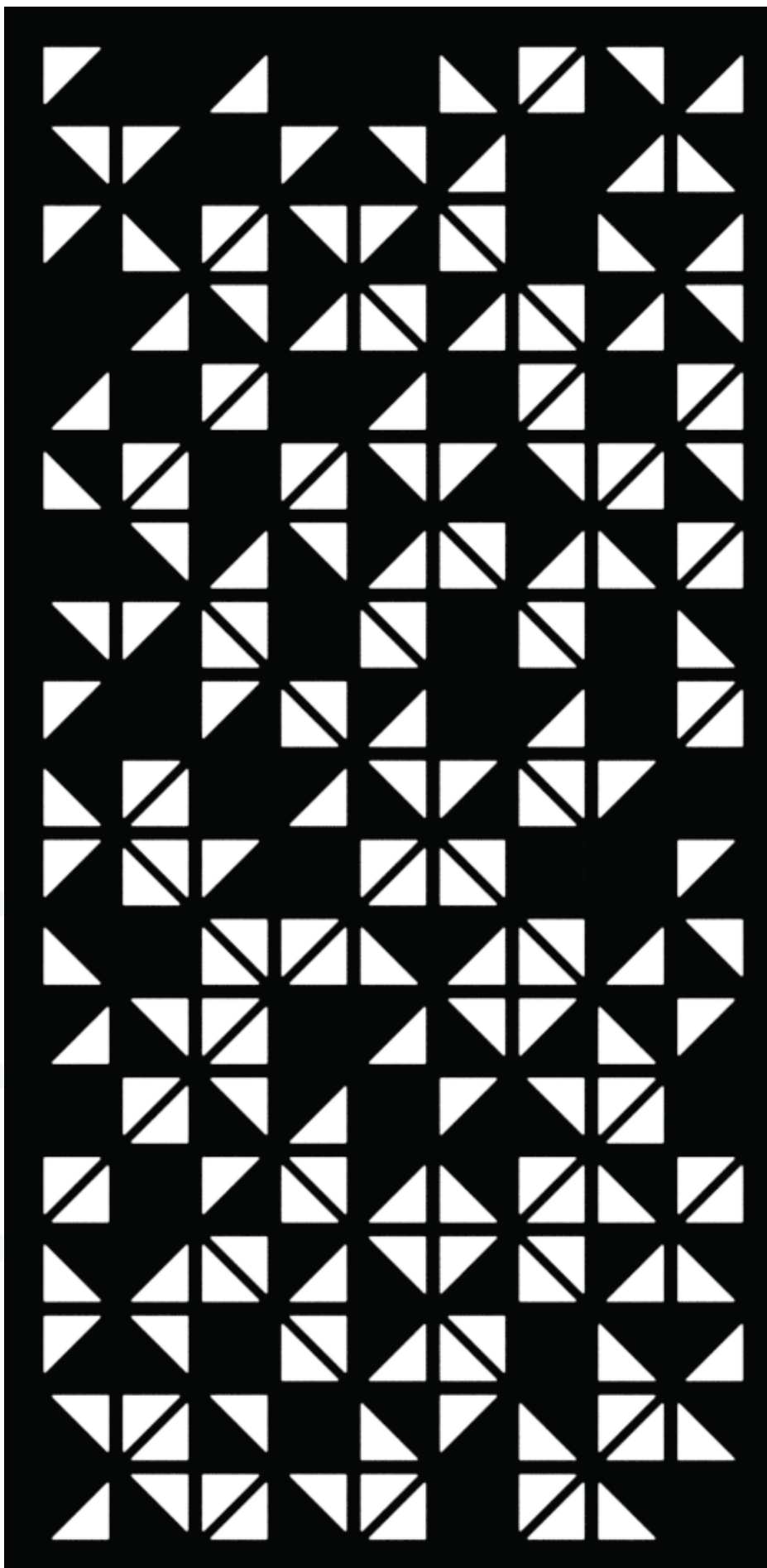
- ALUMINIUM
- STEEL
- CORTEN STEEL
- STAINLESS STEEL
- GALVANIZED STEEL

PRODUKT MOŻE  
BYĆ WYKONANY Z  
NASTĘPUJĄCYCH  
MATERIAŁÓW:

- ALUMINIUM
- STAL
- CORTEN
- STAL NIERDZEWNA
- STAL  
OCYNKOWANA

MAKSYMALNY WYMIAR:

**1500x3000 MM**



## **Applications of Design Sheets**

- Sunshades and shading elements
- Balcony and loggia infill panels
- Fence infill panels
- Façade cladding and ventilated façades
- Railings and railing infill panels
- Interior partition walls and screens
- Suspended ceiling structures and ceiling panels
- Decorative accessories and design panels
- Cladding of technical installations (elevators, plant rooms, technical areas)
- Parking garage shading systems
- Acoustic panels combined with backing materials
- Protective screens and covering panels
- Advertising and information panels
- Architectural elements for exterior and interior applications

## **Zastosowanie blach dekoracyjnych**

- osłony przeciwsłoneczne i elementy zaciniające
- wypełnienia balkonów i loggii
- wypełnienia ogrodzeń
- okładziny elewacyjne i elewacje wentylowane
- balustrady i wypełnienia balustrad
- wewnętrzne ścianki działowe i parawany
- konstrukcje sufitów podwieszanych i panele sufitowe
- elementy designu i panele dekoracyjne
- obudowy technologii (windy, maszynownie, pomieszczenia techniczne)
- osłony parkingów wielopoziomowych
- panele akustyczne w połączeniu z materiałami podkładowymi
- osłony zabezpieczające i panele maskujące
- panele reklamowe i informacyjne
- elementy architektoniczne w przestrzeni zewnętrznej i wewnętrznej



**Technotron Metal Polska Sp. z o.o.**

**Ul. Pałacowa 28,  
80-180 Gdańsk Kowale**

**[www.technotron-metal.pl](http://www.technotron-metal.pl)  
[www.perforowane-blachy.pl](http://www.perforowane-blachy.pl)**