



TECHNOTRON
M E T A L

ARCHITECTURAL CATALOGUE



EXPANDED METAL TYPES • STOCK POSITIONS • SERVICES • REFERENCES

2 - 3	Obsah / Content
4 - 5	Služby / Services
6	Skladové položky / Stock Items
7	Prostup světla / Light transmittance
8	POWER
9	TARGET
10	PEOPLE
11	CHALLENGE
12	SMILE
13	STABILITY
14	LANGUAGE
15	COMMUNICATION
16	BRAIN
17	ENERGY
18	ENTHUSIASM
19	PATIENCE
20	SKILL
21	FRIENDSHIP
22	TRADITION
23	CREATIVITY
24	INNOVATION
25	PARTNERSHIP
26	CITY
27	IDEA
28	DESIGN
29	RESEARCH

30	BOLDNESS
31	BOLDNESS MAX
32	COUNTRY
33	WORLD
34 - 35	Omnia systém
36 - 37	Aero centrum / CZ
38 - 39	Obchodní dům OBI / AUT
40 - 41	Stary manež / PL
42 - 43	Fischa Park / AUT
44 - 45	Zábradlí a balkóny obytného domu / DEN
46 - 47	Trojský most / CZE
48 - 49	Starý most / SVK
50 - 51	Garnizon / PL
52 - 53	Zimní stadion - Hala Polárka / CZE
54 - 55	Mezinárodní Kongresové Centrum / PL
56 - 57	Škola Frederiksberg / DEN
58 - 59	Stínění oken na fasádě / SWE
60 - 61	Balkóny a dělicí stěny obytného domu / DEN
62 - 63	Kongens Torv / DEN
64 - 65	Energinet / DEN
66 - 67	Haderslev Sundhedscenter / DEN

KOMPLETNÍ SLUŽBY OD PROJEKTU PO MONTÁŽ



PROJEKT



SVAŘOVÁNÍ



STŘÍHÁNÍ



ZINKOVÁNÍ



ŘEZÁNÍ



POVRCHOVÁ ÚPRAVA



OHÝBÁNÍ



DODÁNÍ K ZÁKAZNÍKOVI



ZKRUŽOVÁNÍ



VÍCE INFORMACÍ NALEZNETE ZDE:
WWW.TECHNOTRON-METAL.CZ

COMPLETE TECHNICAL SERVICES INCLUDING PROJECT ENGINEERING



PROJECT



WELDING



CUTTING/SHEARING



GALVANIZING



CUTTING



SURFACE TREATMENT



BENDING



DELIVERY TO
THE CUSTOMER



ROLL BENDING



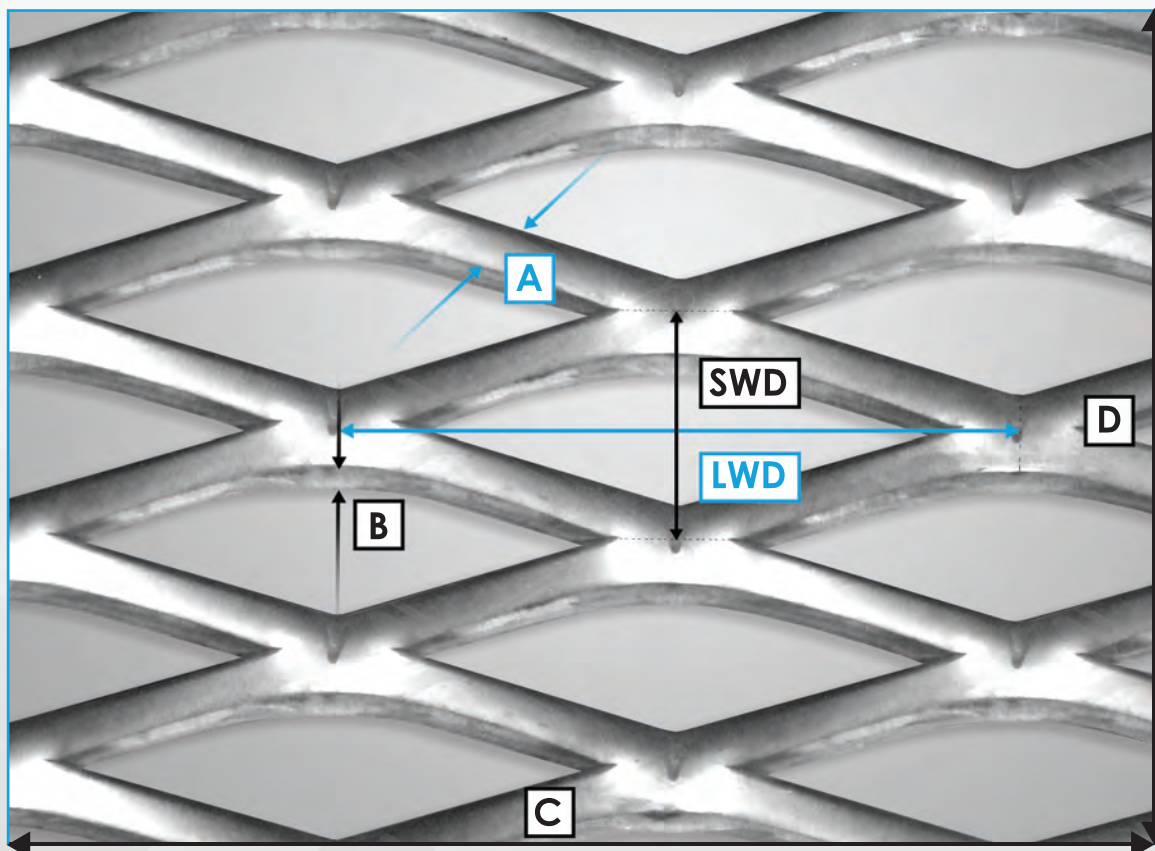
MORE INFORMATION HERE:
WWW.TECHNOTRON-METAL.CZ

Tento katalog představuje výběr architektonicky nejpopulárnějších typů tahokovů spol. Technotron-Metal. Vzorky k zaslání na vyžádání na info@technotron-metal.cz.

This catalogue introduces the most popular architectural expanded metal samples of Technotron-Metal. Do not hesitate to ask for samples on info@technotron-metal.cz.

TECHNICKÝ POPIS ROZMĚRŮ TAHOKOVU

Description of Expanded metal mesh sizes



LWD x **SWD** x **A** x **B**

LWD = délka oka / SWD = šířka oka / A = posuv / B = tloušťka materiálu
 C = šířka tabule / D = délka tabule / E = celková výška tahokovu

LWD = long way diagonal / SWD = short way diagonal / A = strand width / B = thickness
 C = width of plate / D = length of plate / E = total thickness

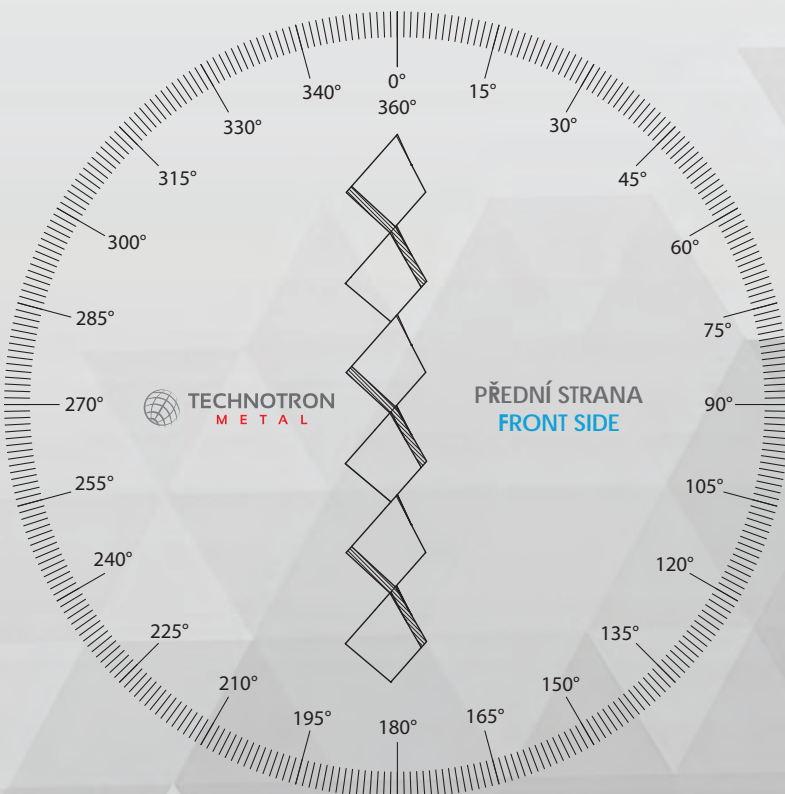
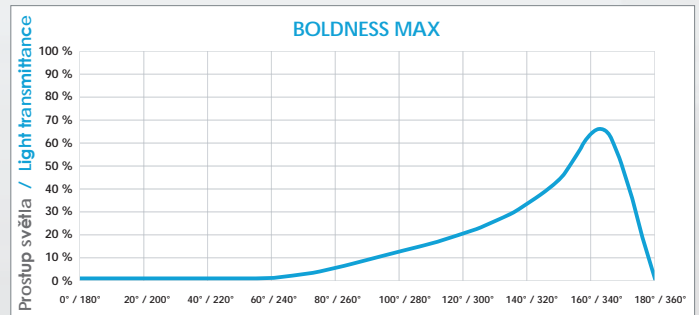
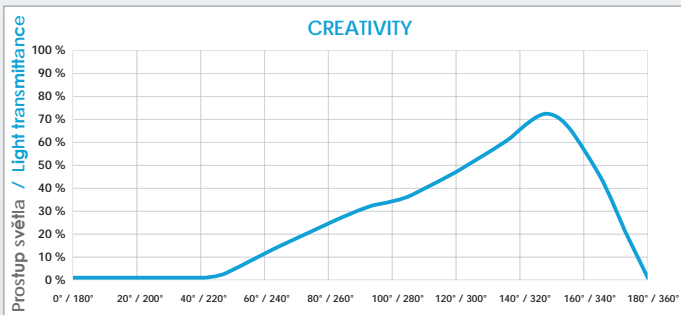
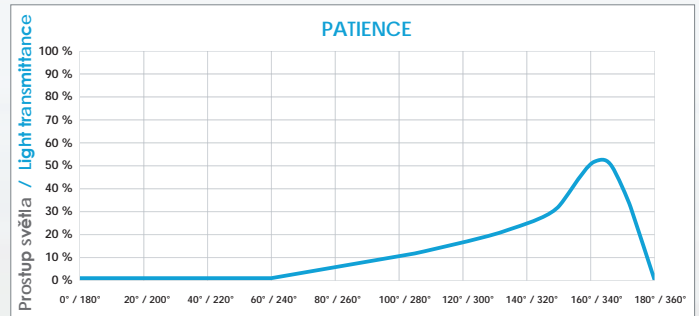
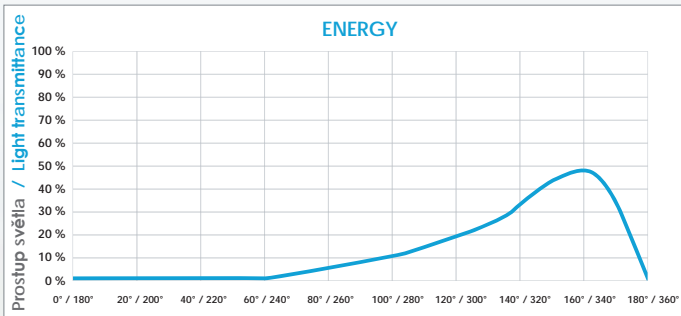
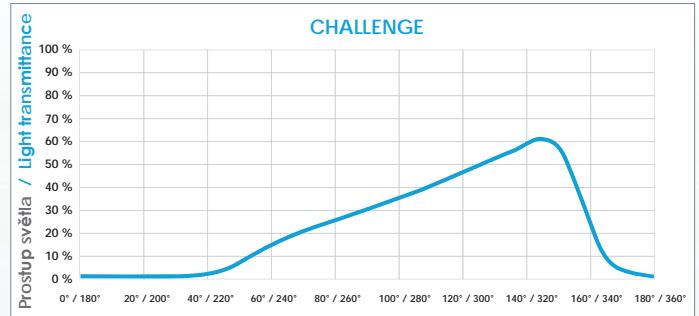
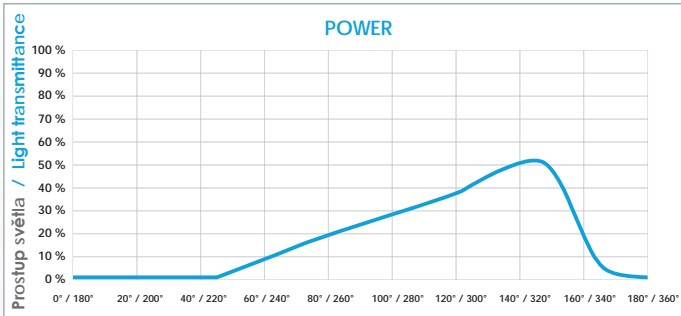
STOCK ITEMS

Architctual	Shape	Mesh	1 000 x 2 000	1 250 x 2 500	1 500 x 3 000	2 000 x 1 500
Power	Hexagonal	47x13x5x2	yes/ano	yes/ano	yes/ano	yes/ano
Challenge	Rhomboidal	62,5x25x9,1x2	yes/ano	yes/ano	yes/ano	yes/ano
Energy	Rhomboidal	90x38x11x1,5	no/ne	no/ne	yes/ano	yes/ano
Patience	Rhomboidal	110x52x24x1,5	yes/ano	yes/ano	yes/ano	yes/ano
Creativity	Hexagonal	150x56x21,5x2	yes/ano	no/ne	no/ne	yes/ano
Boldness Max	Hexagonal	225x52x24x2	yes/ano	no/ne	yes/ano	yes/ano

skladem/on stock

zakázkový / on order

PROSTUP SVĚTLA SKLADOVÝCH POZIC / LIGHT TRANSMITTANCE OF STOCK ITEMS



PROSTUPNOST
SVĚTLA NA VYŽÁDÁNÍ.

LIGHT TRANSMITTANCE
ON REQUEST.



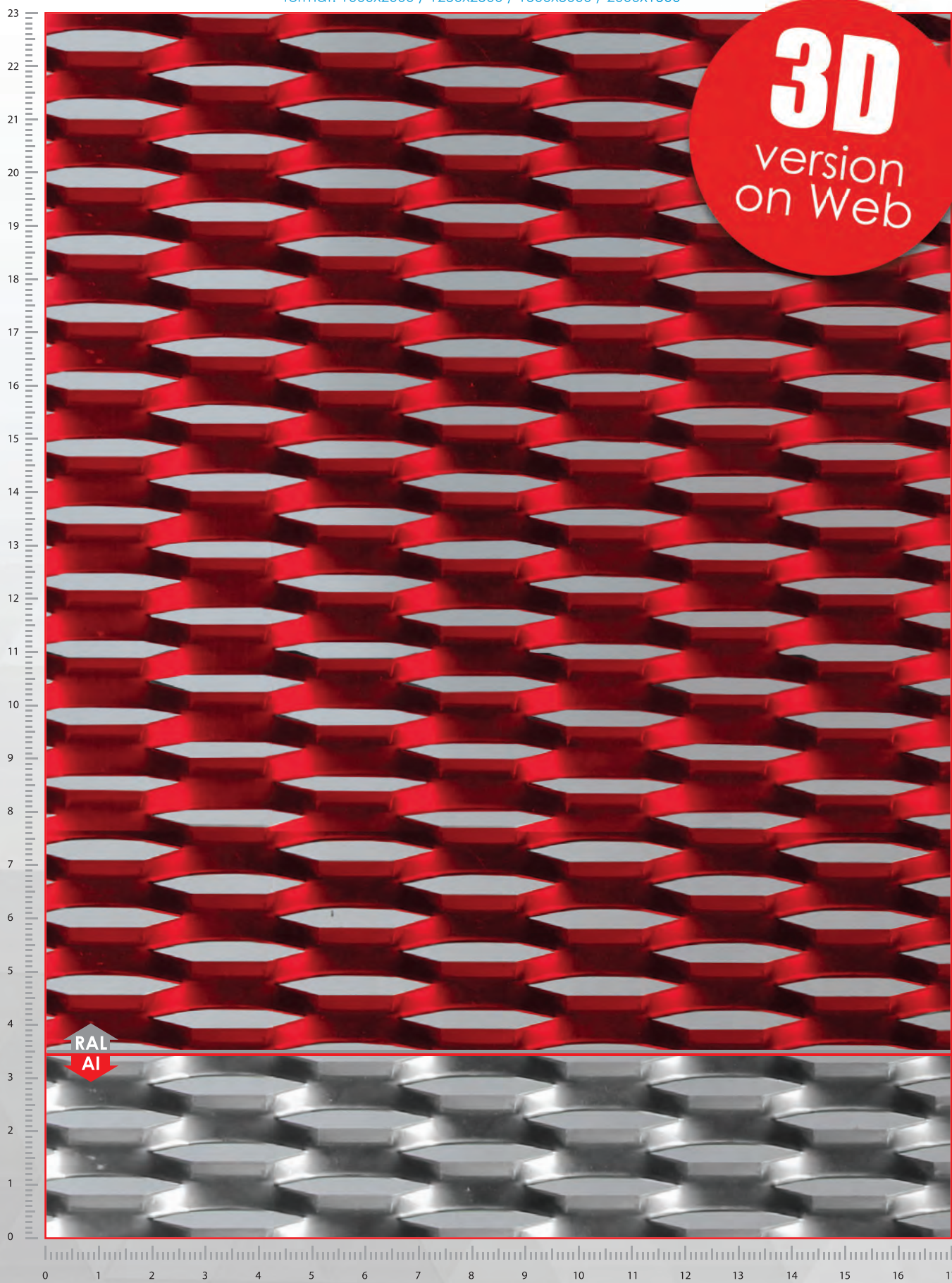
POWER

ON STOCK

Měřítka / Scale 1:1

format: 1000x2000 / 1250x2500 / 1500x3000 / 2000x1500

3D
version
on Web



Tahokov / šestihorné oko

TH 47 x 13 x 5 x 2 mm, Mat.: Al

Volná plocha: 23 %

Expanded metal / hexagonal mesh

TH 47 x 13 x 5 x 2 mm, Mat.: Al

Open area: 23 %



TECHNOTRON
M E T A L



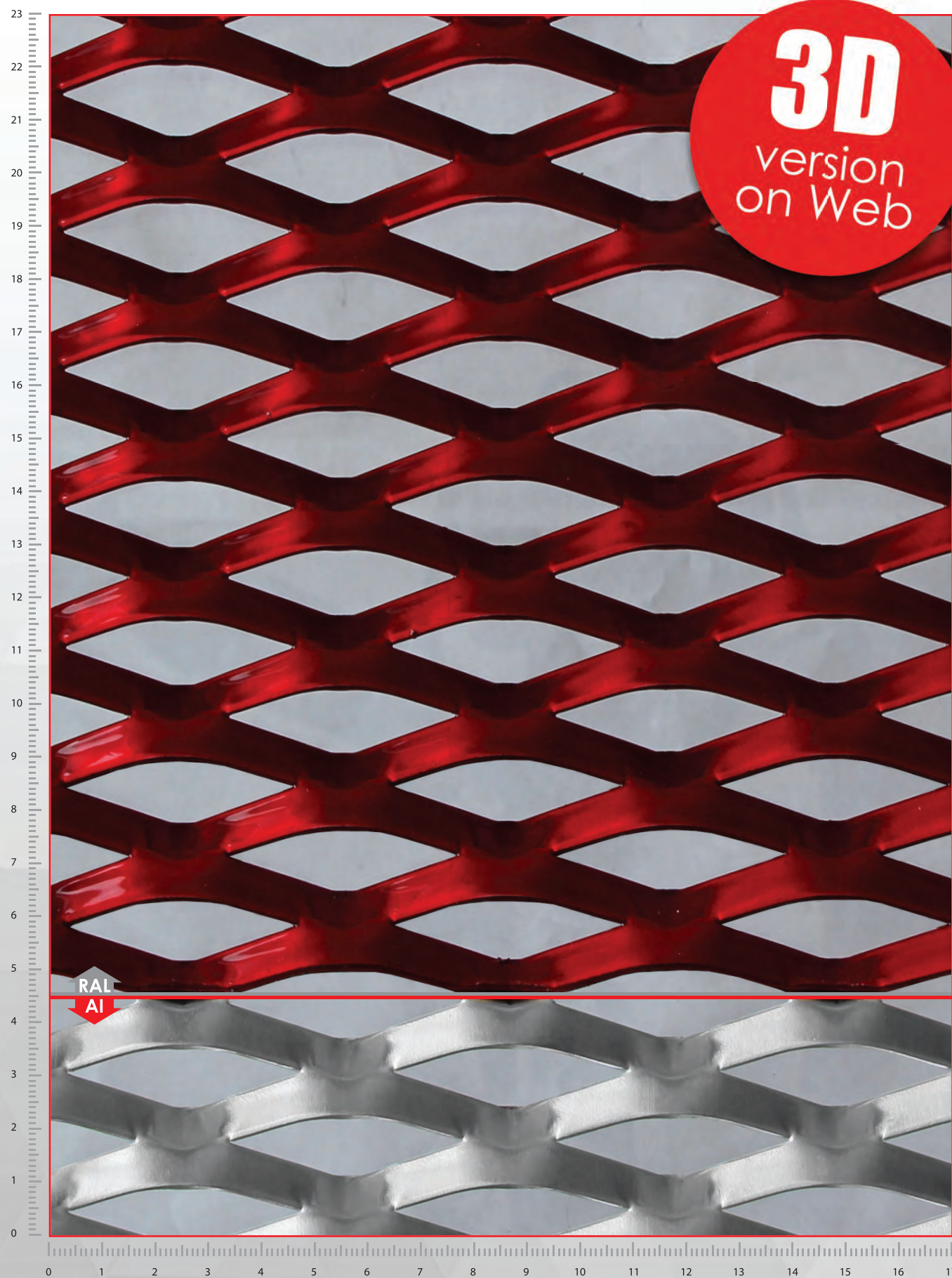
Tahokov / kosočtvercové oko

TR 62,5 x 20 x 7,5 x 1,5 mm, Mat.: Al Volná plocha: 25 %

Expanded metal / rhomboidal mesh

TR 62,5 x 20 x 7,5 x 1,5 mm, Mat.: Al Open area: 25 %





Tahokov / kosočtvercové oko

TR 62,5 x 23 x 8 x 1,5 mm, Mat.: Al

Volná plocha: 30 %

Expanded metal / rhomboidal mesh

TR 62,5 x 23 x 8 x 1,5 mm, Mat.: Al

Open area: 30 %



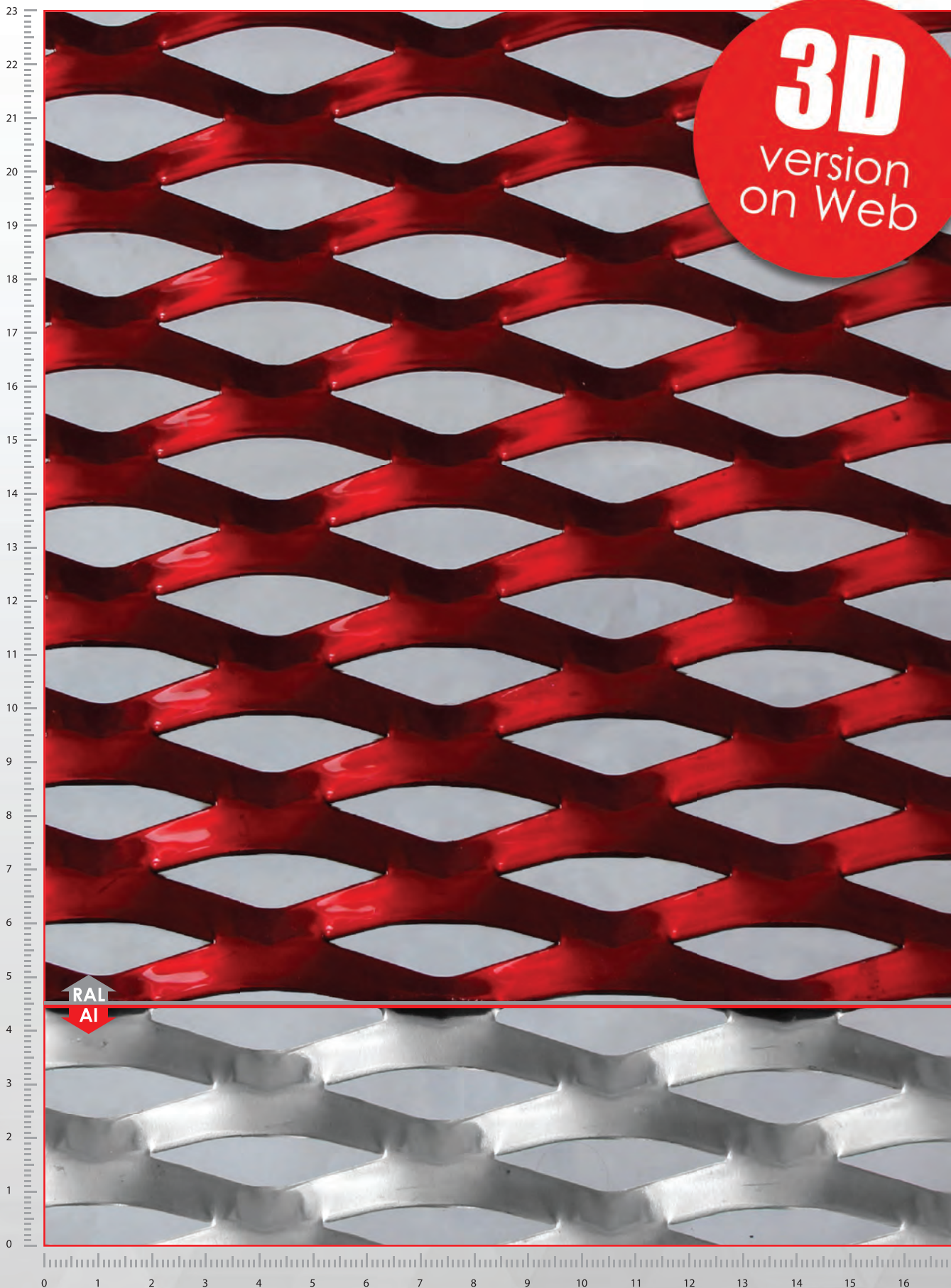
TECHNOTRON
M E T A L

CHALLENGE

ON STOCK

Měřítka / Scale 1:1

format: 1000x2000 / 1250x2500 / 1500x3000 / 2000x1500



Tahokov / kosočtvercové oko

TR 62,5 x 25 x 9,1 x 1,5 mm, Mat.: Al Volná plocha: 27 %

Expanded metal / rhomboidal mesh

TR 62,5 x 25 x 9,1 x 1,5 mm, Mat.: Al Open area: 27 %

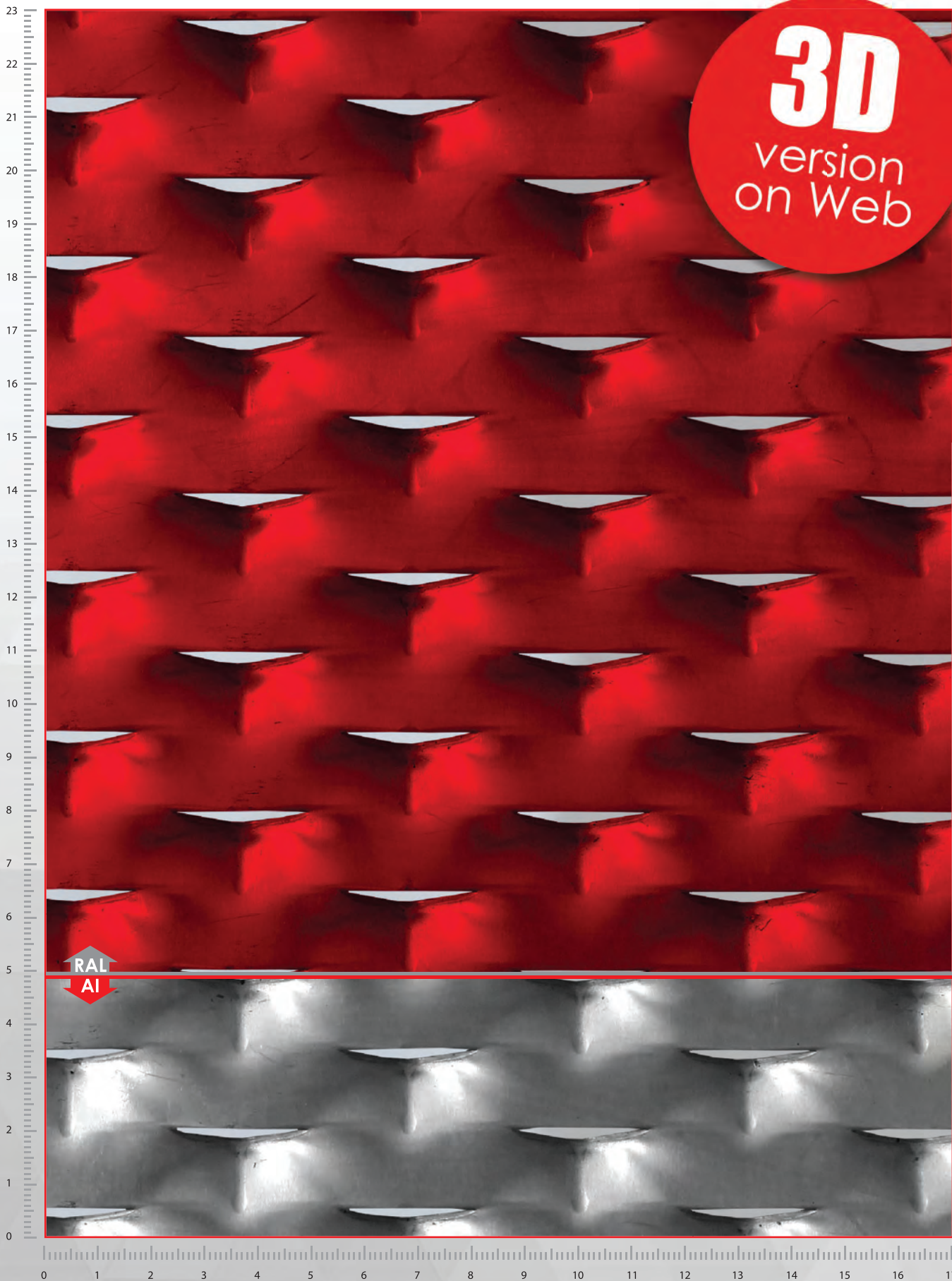


TECHNOTRON
M E T A L

SMILE

Měřítka / Scale 1:1

3D
version
on Web



Tahokov / kosočtvercové oko

TR 62,5 x 29 x 14 x 1,5 mm, Mat.: Al Volná plocha: 3 %

Expanded metal / rhomboidal mesh

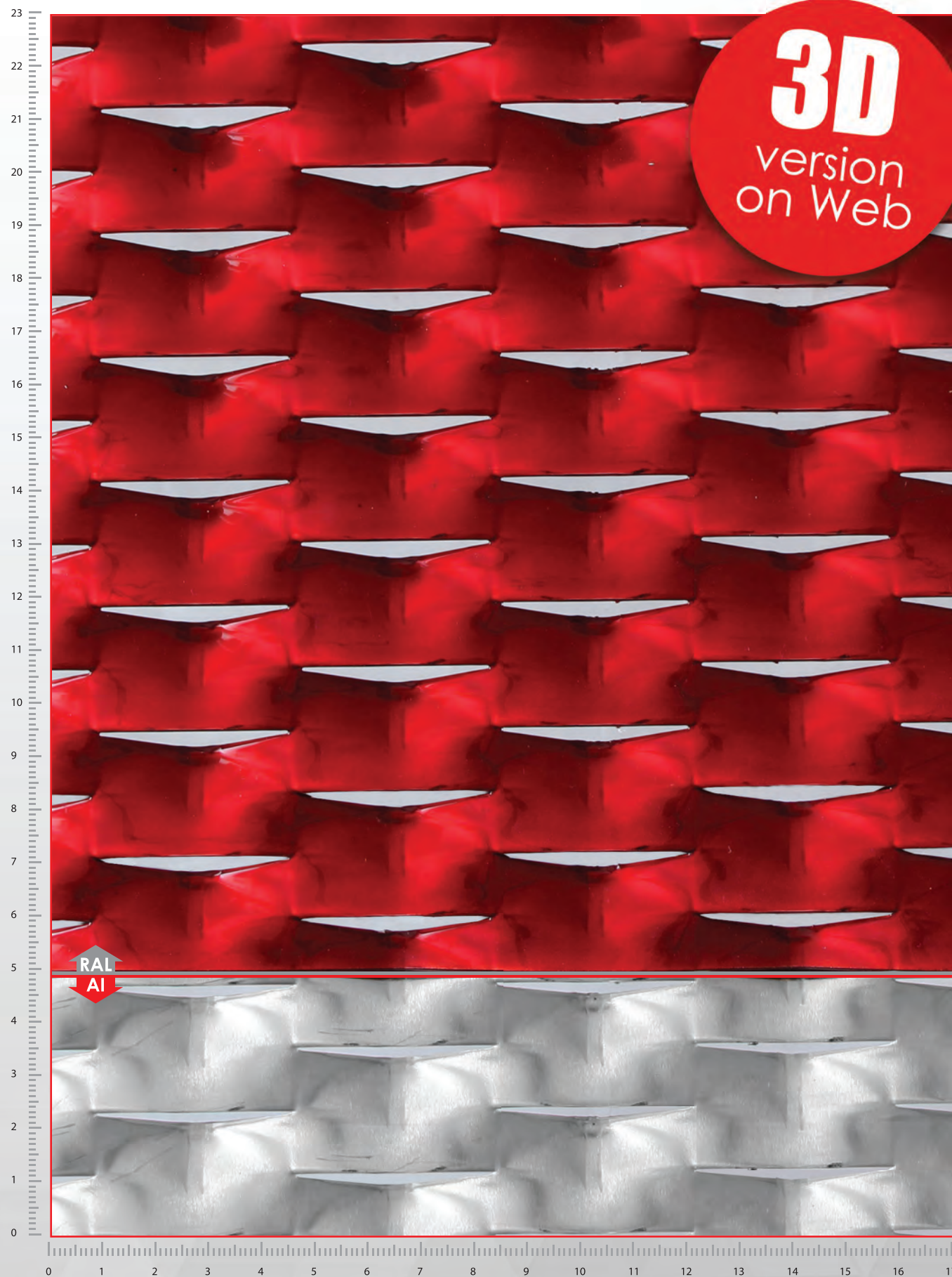
TR 62,5 x 29 x 14 x 1,5 mm, Mat.: Al Open area: 3 %



TECHNOTRON
M E T A L

STABILITY

Měřítka / Scale 1:1



Tahokov / kosočtvercové oko

TR 76 x 24 x 11 x 1,5 mm, Mat.: Al

Volná plocha: 8 %

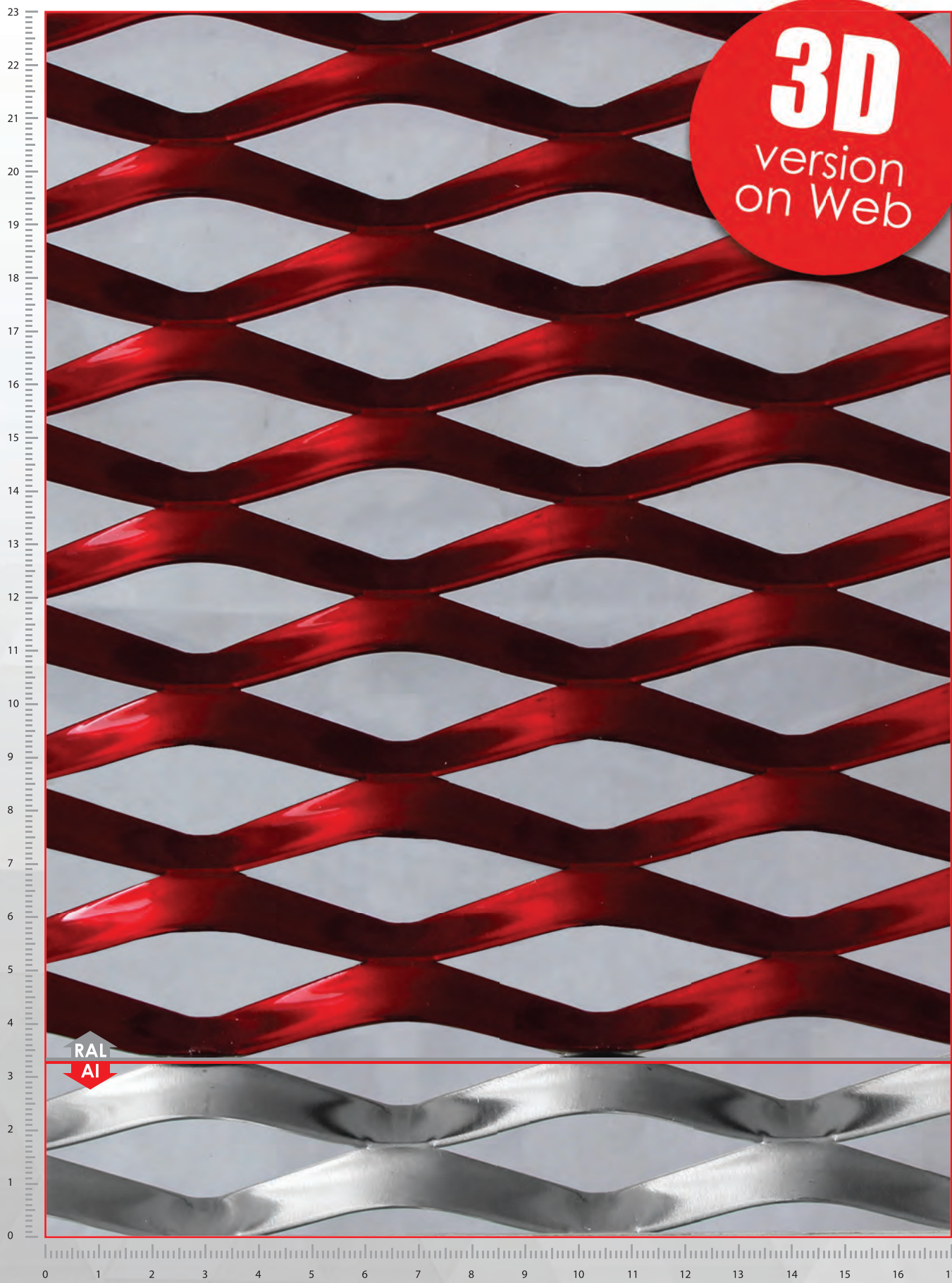
Expanded metal / rhomboidal mesh

TR 76 x 24 x 11 x 1,5 mm, Mat.: Al

Open area: 8 %



TECHNOTRON
M E T A L



RAL
Al

Tahokov / kosočtvercové oko

TR 76 x 35 x 11 x 1,5 mm, Mat.: Al

Volná plocha: 37 %

Expanded metal / rhomboidal mesh

TR 76 x 35 x 11 x 1,5 mm, Mat.: Al

Open area: 37 %



TECHNOTRON
M E T A L



Tahokov / kosočtvercové oko

TR 85 x 30 x 13 x 1,5 mm, Mat.: Al

Volná plocha: 13 %

Expanded metal / rhomboidal mesh

TR 85 x 30 x 13 x 1,5 mm, Mat.: Al

Open area: 13 %



TECHNOTRON
M E T A L



RAL
Al

Tahokov / kosočtvercové oko

TR 85 x 35 x 11 x 1,5 mm, Mat.: Al

Volná plocha: 37 %

Expanded metal / rhomboidal mesh

TR 85 x 35 x 11 x 1,5 mm, Mat.: Al

Open area: 37 %



TECHNOTRON
M E T A L

format: 1500x3000 / 2000x1500



Tahokov / kosočtvercové oko

TR 90 x 38 x 18 x 1,5 mm, Mat.: Al

Volná plocha: 5 %

Expanded metal / rhomboidal mesh

TR 90 x 38 x 18 x 1,5 mm, Mat.: Al

Open area: 5 %



TECHNOTRON M E T A L



Tahokov / kosočtvercové oko

TR 110 x 51 x 20 x 1,5 mm, Mat.: Al

Volná plocha: 21 %

Expanded metal / rhomboidal mesh

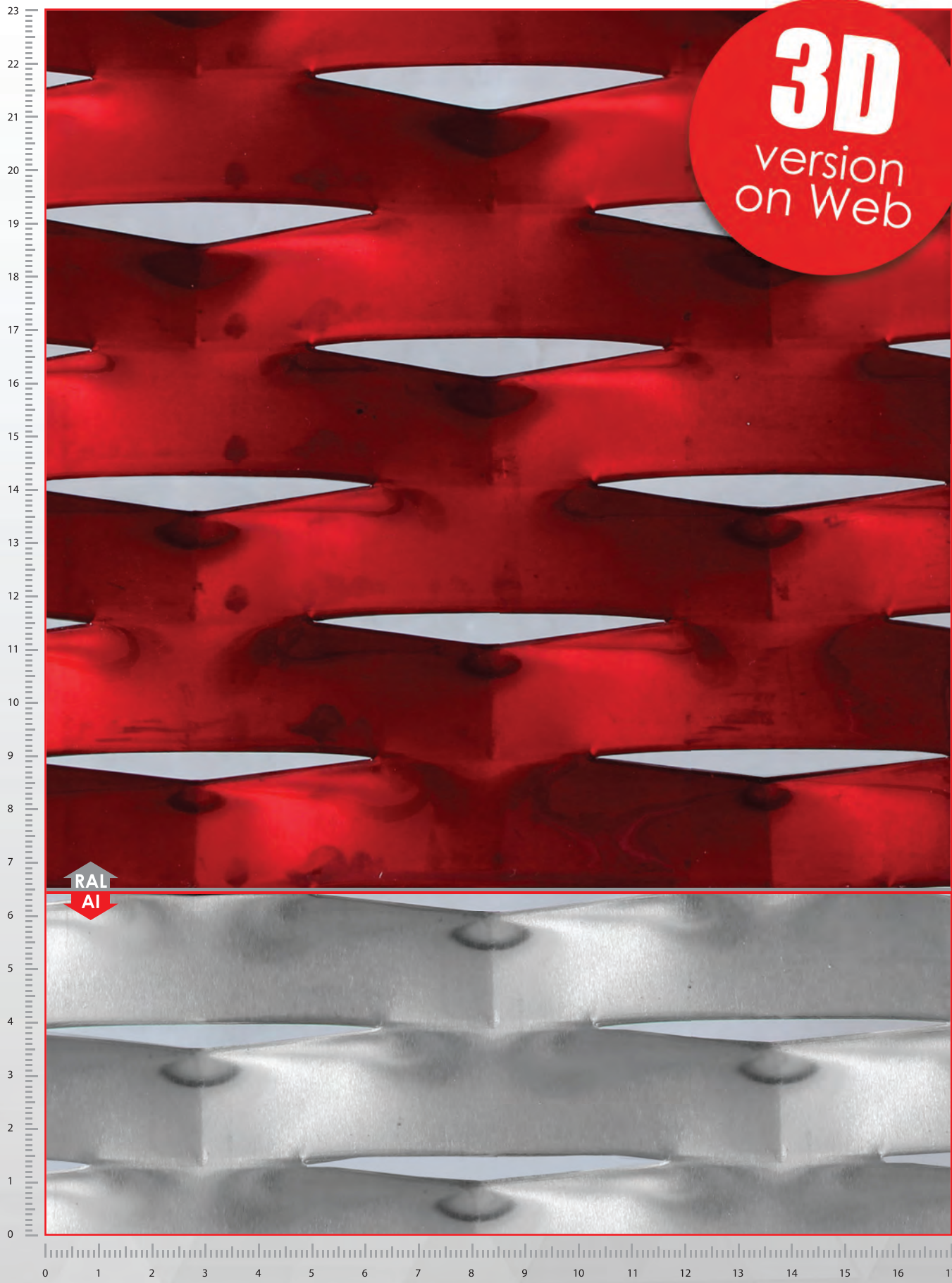
TR 110 x 51 x 20 x 1,5 mm, Mat.: Al

Open area: 21 %



TECHNOTRON
M E T A L

format: 1000x2000 / 1250x2500 / 1500x3000 / 2000x1500



RAL
Al

Tahokov / kosočtvercové oko

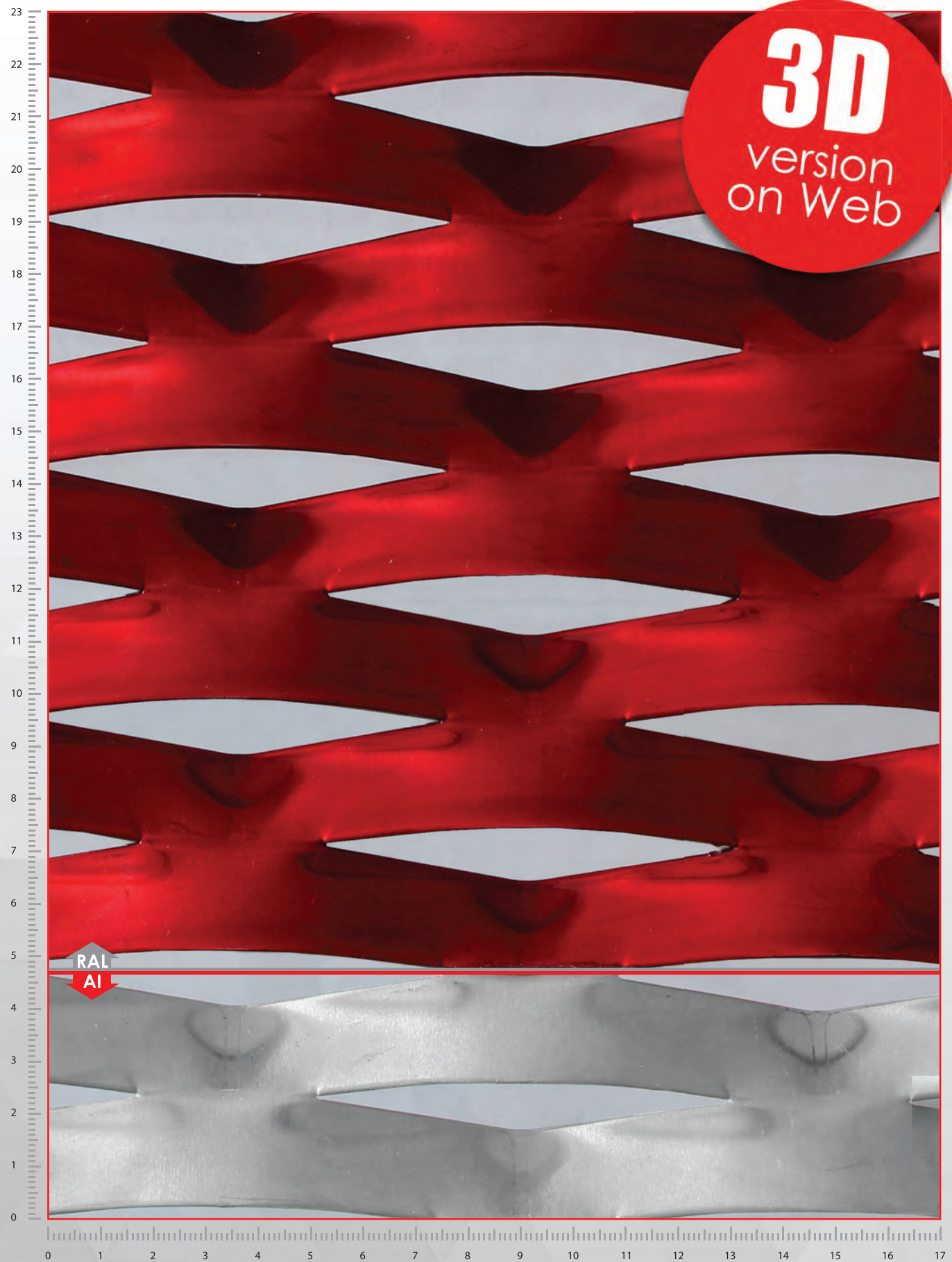
TR 110 x 52 x 24 x 1,5 mm, Mat.: Al Volná plocha: 7 %

Expanded metal / rhomboidal mesh

TR 110 x 52 x 24 x 1,5 mm, Mat.: Al Open area: 7 %



TECHNOTRON
M E T A L



Tahokov / kosočtvercové oko

TR 115 x 48 x 20 x 1,5 mm, Mat.: Al

Volná plocha: 16 %

Expanded metal / rhomboidal mesh

TR 115 x 48 x 20 x 1,5 mm, Mat.: Al

Open area: 16 %



TECHNOTRON
M E T A L



Tahokov / kosočtvercové oko

TR 125 x 52 x 24 x 1,5 mm, Mat.: Al

Volná plocha: 7 %

Expanded metal / rhomboidal mesh

TR 125 x 52 x 24 x 1,5 mm, Mat.: Al

Open area: 7 %



TECHNOTRON
M E T A L

3D
version
on Web



RAL
AI

Tahokov / kosočtvercové oko

TR 150 x 55 x 20 x 1,5 mm, Mat.: Al

Volná plocha: 27 %

Expanded metal / rhomboidal mesh

TR 150 x 55 x 20 x 1,5 mm, Mat.: Al

Open area: 27 %



TECHNOTRON
M E T A L



RAL
Al

Tahokov / šestihranné oko

TH 150 x 56 x 21,5 x 1,5 mm, Mat.: Al Volná plocha: 23 %

Expanded metal / hexagonal mesh

TH 150 x 56 x 21,5 x 1,5 mm, Mat.: Al Open area: 23 %





Tahokov / kosočtvercové oko

TR 165 x 47 x 15 x 1,5 mm, Mat.: Al Volná plocha: 36 %

Expanded metal / rhomboidal mesh

TR 165 x 47 x 15 x 1,5 mm, Mat.: Al Open area: 36 %



TECHNOTRON
M E T A L



Tahokov / kosočtvercové oko

TR 165 x 55 x 20 x 1,5 mm, Mat.: Al

Volná plocha: 27 %

Expanded metal / rhomboidal mesh

TR 165 x 55 x 20 x 1,5 mm, Mat.: Al

Open area: 27 %



TECHNOTRON
M E T A L



Tahokov / kosočtvercové oko

TR 200 x 65 x 20 x 1,5 mm, Mat.: Al

Volná plocha: 38 %

Expanded metal / rhomboidal mesh

TR 200 x 65 x 20 x 1,5 mm, Mat.: Al

Open area: 38 %



TECHNOTRON
M E T A L



3D
version
on Web

RAL
Al

Tahokov / šestihránné oko

TH 200 x 70 x 20 x 2 mm, Mat.: Al

Volná plocha: 43 %

Expanded metal / hexagonal mesh

TH 200 x 70 x 20 x 2 mm, Mat.: Al

Open area: 43 %



TECHNOTRON
M E T A L



Tahokov / kosočtvercové oko

TR 200 x 80 x 24 x 2 mm, Mat.: Al

Volná plocha: 40 %

Expanded metal / rhomboidal mesh

TR 200 x 80 x 24 x 2 mm, Mat.: Al

Open area: 40 %



TECHNOTRON
M E T A L



Tahokov / šestihřanné oko

TH 225 x 24 x 7 x 1,5 mm, Mat.: Al

Volná plocha: 42 %

Expanded metal / hexagonal mesh

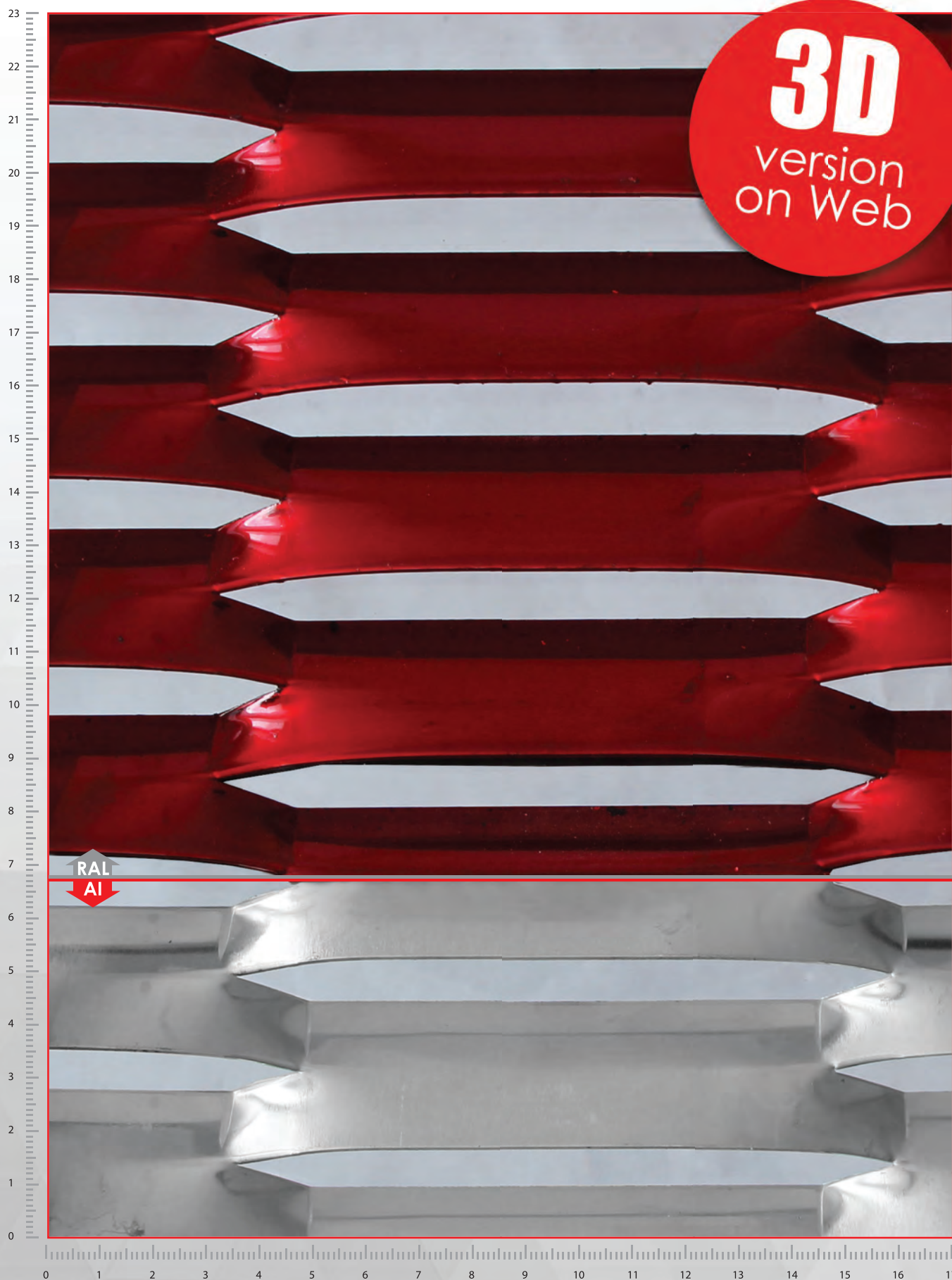
TH 225 x 24 x 7 x 1,5 mm, Mat.: Al

Open area: 42 %



TECHNOTRON
M E T A L

3D
version
on Web



Tahokov / šestihránné oko

TH 225 x 35 x 15 x 1,5 mm, Mat.: Al

Volná plocha: 14 %

Expanded metal / hexagonal mesh

TH 225 x 35 x 15 x 1,5 mm, Mat.: Al

Open area: 14 %



TECHNOTRON
M E T A L

BOLDNESS MAX

ON STOCK

Měřítka / Scale 1:1

format: 1000x2000 / 1500 x 3000 / 2000x1500



Tahokov / šestihránné oko

TR 225 x 52 x 24 x 2 mm, Mat.: Al

Volná plocha: 27 %

Expanded metal / hexagonal mesh

TR 225 x 52 x 24 x 2 mm, Mat.: Al

Open area: 27 %



TECHNOTRON
M E T A L



Tahokov / kosočtvercové oko

TR 250 x 80 x 22 x 1,5 mm, Mat.: Al

Volná plocha: 45 %

Expanded metal / rhomboidal mesh

TR 250 x 80 x 22 x 1,5 mm, Mat.: Al

Open area: 45 %



TECHNOTRON
M E T A L



Tahokov / kosočtvercové oko

TR 250 x 84 x 24 x 1,5 mm, Mat.: Al

Volná plocha: 43 %

Expanded metal / rhomboidal mesh

TR 250 x 84 x 24 x 1,5 mm, Mat.: Al

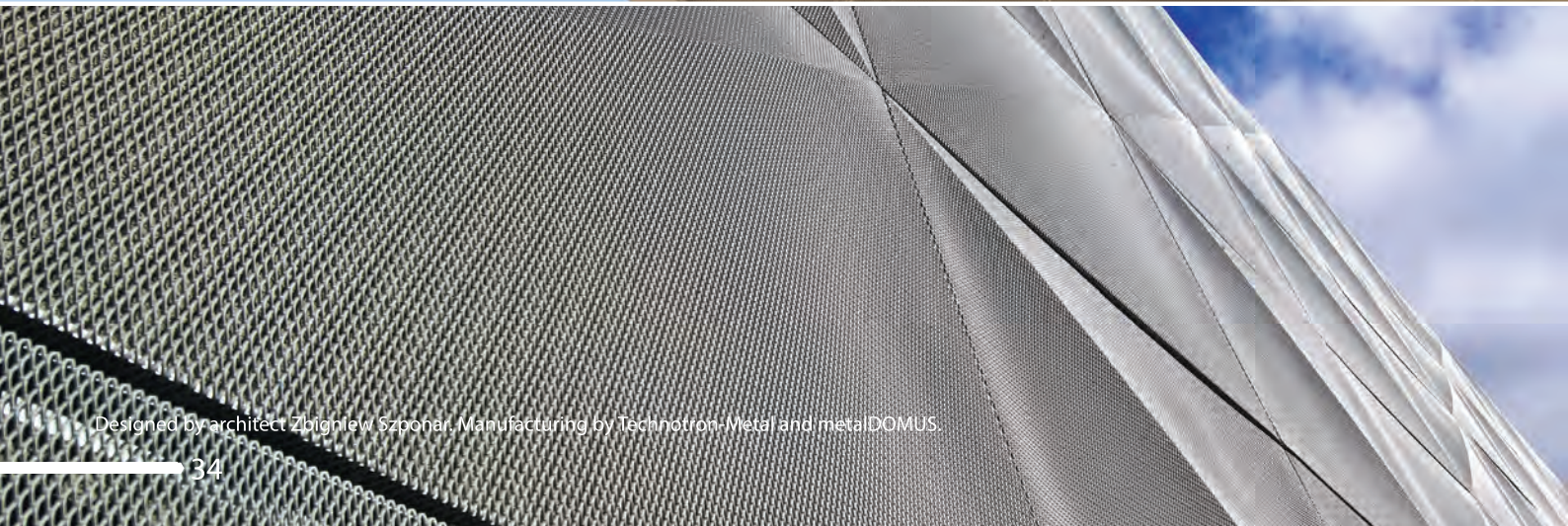
Open area: 43 %



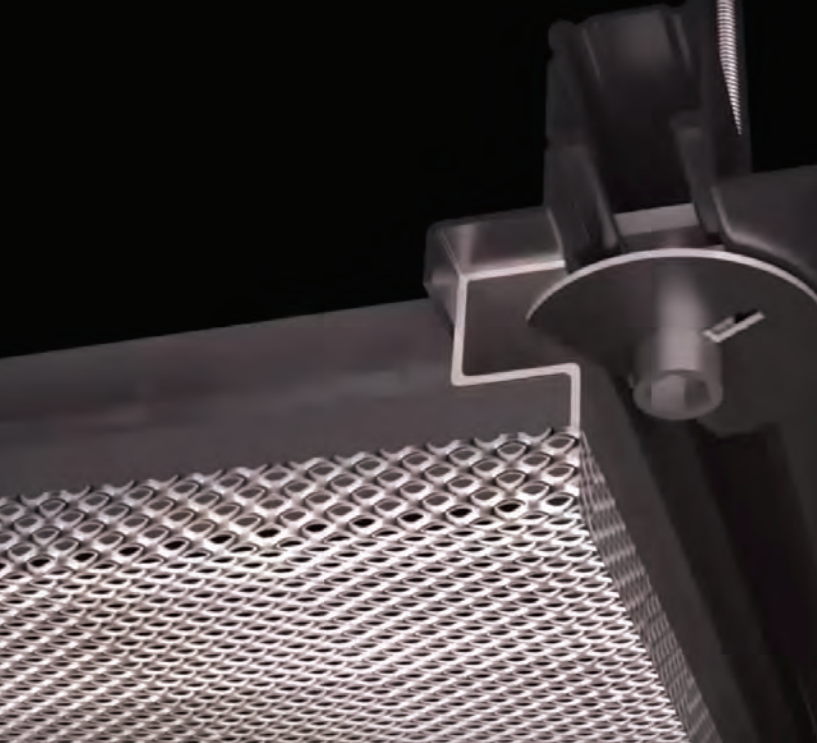
TECHNOTRON
M E T A L

OMNIA SYSTEM

PODHLĘDY A FASÁDY / CEILINGS AND FACADES

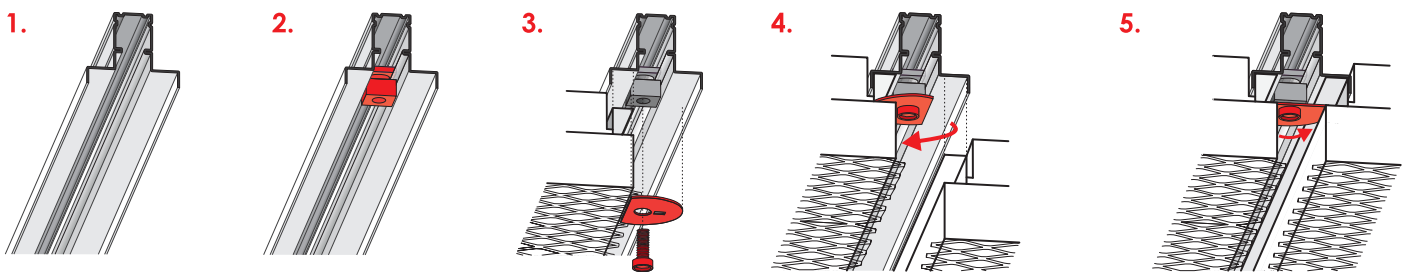


Designed by architect Zbigniew Szponar. Manufacturing by Technotron-Metal and metalDOMUS.



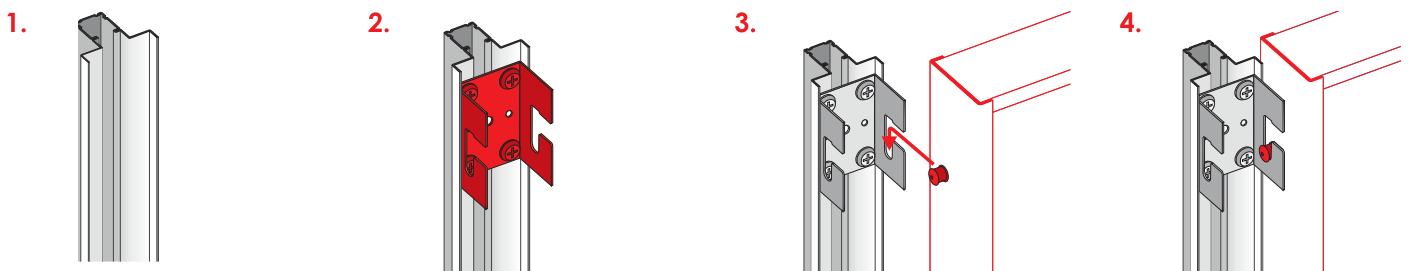
OMNIA **TWIST&LOCK (TL)**

CEILING SOLUTION FOR EXPANDED METAL AND PANEL



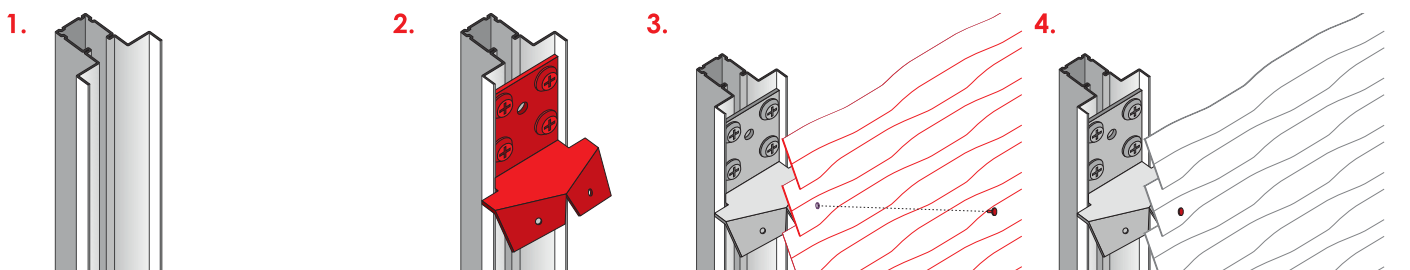
OMNIA **SLIDE&LOCK (SL)**

FACADE SOLUTION FOR EXPANDED METAL AND PANEL



OMNIA **RIVET - ON (R)**

FACADE SOLUTION FOR EXPANDED METAL AND PANEL



Aero centrum Ostrava

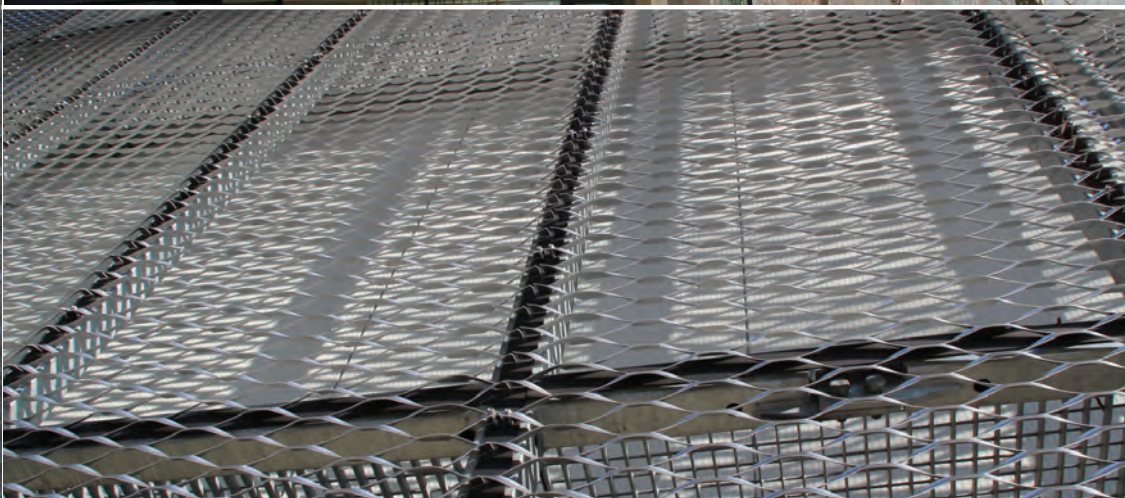


Opláštění budovy Aero centrum
Ostrava, Česká republika

Aero centre Ostrava

Facade coating of Aero centre
Ostrava, the Czech Republic





Použitý materiál:

Typ: tahokov / šestihorné oko TH 200 x 70 x 20 x 1,5

Název tahokovu: IDEA

Materiál: hliník

Povrchová úprava: bez povrchové úpravy

Material used:

Type: expanded metal / hexagonal mesh TH 200 x 70 x 20 x 1,5

Name of expanded metal: IDEA

Material: aluminium

Surface: without surface treatment



Obchodní dům OBI

Opláštění nákupního centra OBI ve Vídni
Viedeň, Rakousko



Shopping Centre OBI

Facade coating of OBI shopping centre in Vienna
Vienna, Austria

Použitý materiál:

Typ: tahokov / oko kosočtvercové TR 200 x 80 x 24 x 2 mm

Název tahokovu: DESIGN

Materiál: hliník

Povrchová úprava: prášková barva

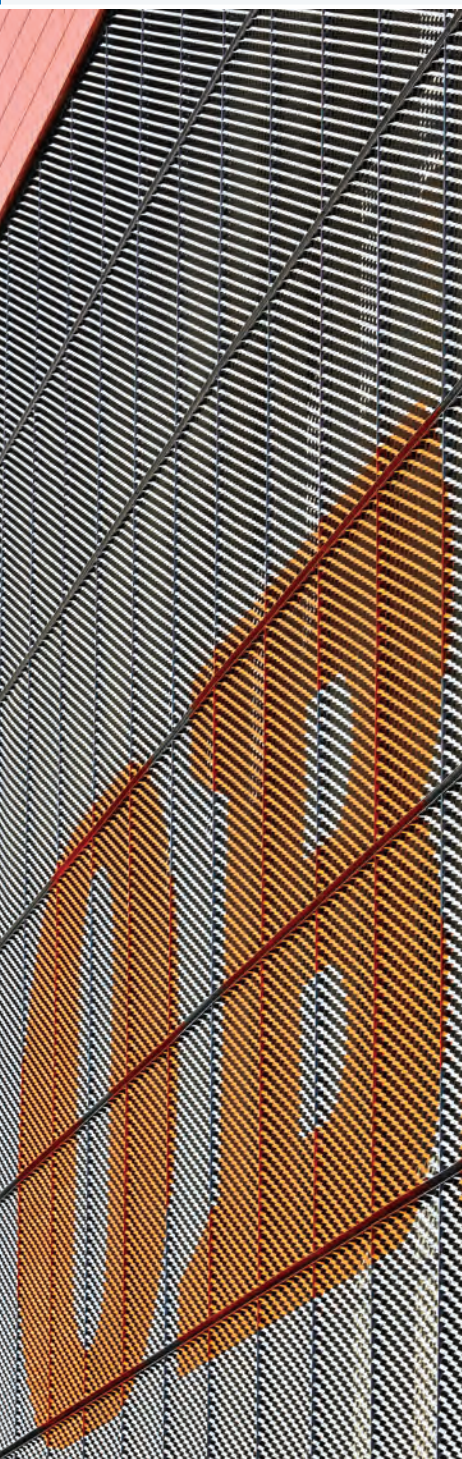
Material used:

Type: expanded metal / rhomboidal mesh TR 200 x 80 x 24 x 2 mm

Name of expanded metal: DESIGN

Material: aluminium

Surface: powder coating



Stary Maneż

Opláštění restaurace a mini pivovaru
Gdaňsk, Polsko



Stary Maneż

Facade coating of restaurant and mini brewery
Gdaňsk, Poland





Investor: Grupa Inwestycyjna Hossa S.A.
Architect: Marcin Woyciechowski, Maja Dynak

Použitý materiál:

Typ: tahokov / šestihřanné oko TH 200 x 65 x 15 x 1,5

Materiál: cor-ten

Povrchová úprava: bez povrchové úpravy

Material used:

Type: expanded metal / hexagonal mesh TH 200 x 65 x 15 x 1,5

Material: cor-ten

Surface: without surface treatment



Fischa Park

Opláštění nákupního centra Fischa Park v Rakousku
Rakousko, Vídeň



Fischa Park

Facade coating of Fischa Park shopping centre in Austria
Austria, Vienna

Použitý materiál:

Typ: tahokov / šestihorné oko TH 200 x 70 x 20,6 x 2

Název tahokovu: IDEA

Materiál: hliník

Povrchová úprava: anodizace/elox

Material used:

Type: expanded metal / hexagonal mesh TH 200 x 70 x 20,6 x 2

Name of expandend metal: IDEA

Material: aluminium

Surface: anodising/elox



Zábradlí a balkóny obytného domu



Výplně z hliníkového tahokovu v rámu
Køge, Dánsko

Balconies and railings

Railing filling made from aluminium expanded metal in frame
Køge, Denmark





Použitý materiál:

Typ: tahokov/ oko kosočtvercové TR 62,5 x 20 x 3 x 3 mm

Materiál: hliník

Povrchová úprava: elox /typ gold

Material used:

Type: expanded metal / rhomboidal mesh TR 62,5 x 20 x 3 x 3 mm

Material: aluminium

Surface: anodizing /type gold



2014

Trojský most

Výplně zábradlí z hliníkového tahokovu s neprostříženými okraji
Praha, Česká republika
Stavba roku 2014.



Troja Bridge

Railing filling made from aluminium expanded metal with unperforated edges
Prague, the Czech Republic
Building of year 2014.

Použitý materiál:

Typ: tahokov / oko kosočtvercové TR 125 x 40 x 6 x 4 mm a TR 125 x 48 x 20 x 2 mm

Materiál: hliník

Povrchová úprava: bez povrchové úpravy

Material used:

Type: expanded metal / rhomboidal mesh TR 125 x 40 x 6 x 4 mm and TR 125 x 48 x 20 x 2 mm

Material: aluminium

Surface: without finishing



Most Bratislava - Starý Most



Výplně zábradlí z ocelového tahokovu s neprostříženými okraji
Slovensko, Bratislava

Bridge Bratislava - Old Bridge

Railing filling made from steel expanded metal with unperforated edges
Slovakia, Bratislava





Použitý materiál:

Typ: tahokov / šestihřanné oko TH 47 x 13 x 4 x 2 mm

Materiál: ocel

Povrchová úprava: žárový zinek a prášková barva

Material used:

Type: expanded metal / hexagonal mesh TH 47 x 13 x 4 x 2 mm

Material: steel

Surface: hot dip galvanizing and powder coating



Garnizon

Opláštění kancelářské budovy
Gdaňsk, Polsko



Garnizon

Facade coating of office building
Gdaňsk, Poland

Použitý materiál:

Typ: tahokov / kosočtvercové TR 200 x 65 x 15 x 1,5 mm

Materiál: cor-ten

Povrchová úprava: bez povrchové úpravy

Material used:

Type: expanded metal / rhomboidal mesh TR 200 x 65 x 15 x 1,5 mm

Material: cor-ten

Surface: without surface treatment



Investor: Grupa Inwestycyjna Hossa S.A.
Architect: Tomasz Piechota, Marcin Woyciechowski.

Zimní stadion - Hala Polárka

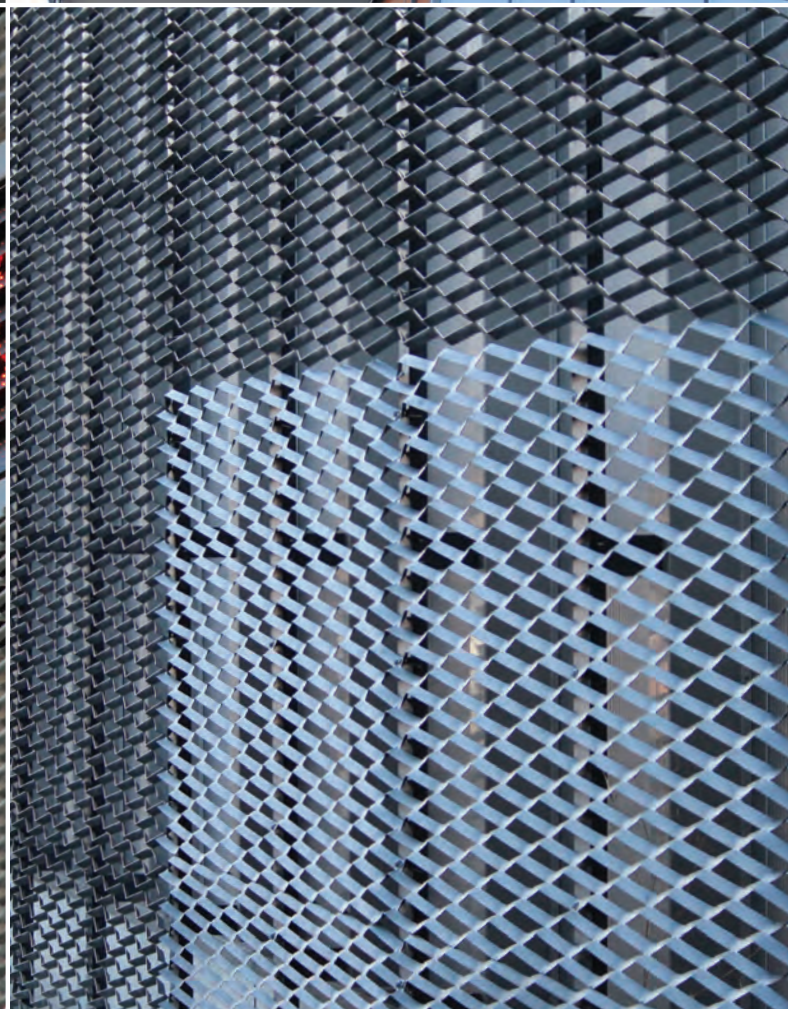
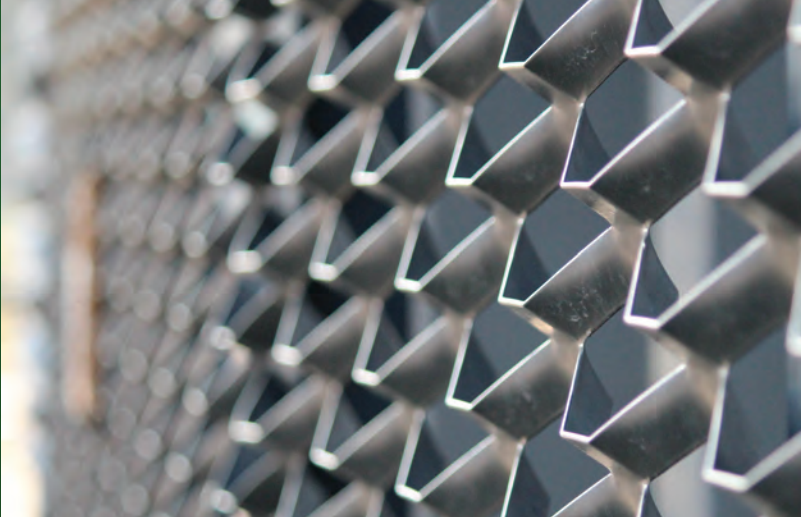


Fasáda stadionu
Frýdek-Místek, Česká republika

Ice Arena – Hala Polarka

Facade stadium
Frýdek-Místek, the Czech Republic





Použitý materiál:

Typ: tahokov / oko šestihranné TH 200 x 65 x 20,6 x 1,5 mm
tahokov / oko kosočtvercové TR 250 x 87 x 25 x 1,5 mm

Název tahokovu: CITY

Materiál: hliník a pozinkovaná ocel

Povrchová úprava: prášková barva

Material used:

Type: expanded metal / hexagonal mesh TH 200 x 65 x 20,6 x 1,5 mm
expanded metal / rhomboidal mesh TR 250 x 87 x 25 x 1,5 mm

Name of expanded metal: CITY

Material: aluminium and galvanized steel

Surface: powder coating



18 000 m²

MCK - Mezinárodní Kongresové Centrum



Opláštění vnitřních stěn a podhledů
Polsko, Katowice

MCK - International Congress Centre

Internal walls cladding and ceilings
Poland, Katowice

Použitý materiál:

Typ: tahokov / kosočtvercové oko TR 165 x 55 x 20 x 1,5 mm

Název tahokovu: PARTNERSHIP

Materiál: hliník

Povrchová úprava: prášková barva

Material used:

Type: expanded metal / rhomboidal mesh TR 165 x 55 x 20 x 1,5 mm

Name of expanded metal: PARTNERSHIP

Material: aluminium

Surface: powder coating



Škola Frederiksberg



fasádní stínění z hliníkového tahokovu v rámu
Sorø, Dánsko

Frederiksberg school

facade shading made from aluminium expanded metal in frame
Sorø, Denmark





Použitý materiál:

Typ: tahokov/oko kosočtvercové TR 200 x 80 x 20 x 2 mm

Materiál: hliník

Povrchová úprava: elox

Material used:

Type: expanded metal/ rhomboidal mesh TR 200 x 80 x 20 x 2 mm

Material: aluminium

Surface: anodizing



Stínění oken na fasádě

Výplně stínění z hliníkového tahokovu v rámu
Švédsko



Shielding windows on the facade

Windows shading made from aluminium expanded metal in frame
Sweden

Použitý materiál:

Typ: tahokov/oko kosočtvercové TR 43 x 17 x 3,0 x 2,0 a 43 x 17 x 3,0 x 3,0 mm

Materiál: hliník

Povrchová úprava: práškové lakování

Material used:

Type: expanded metal/rhomboidal mesh TR 43 x 17 x 3,0 x 2,0 and 43 x 17 x 3,0 x 3,0 mm

Materiál: aluminium

Surface: powder coating



Balkóny a dělicí stěny obytného domu



Výplně z hliníkového tahokovu v rámu
Risskov, Dánsko

Balconies and walls

Railing filling from aluminium expanded metal in frame
Risskov, Denmark





Použitý materiál:

Typ: tahokov/oko kosočtvercové TR 62,5 x 20 x 4 x 4 mm

Materiál: hliník

Povrchová úprava: elox /typ gold

Material used:

Type: expanded metal/ rhomboidal mesh TR 62,5 x 20 x 4 x 4 mm

Material: aluminium

Surface: anodizing /type gold



Kongens Torv

Dekoratívni opláštění budovy hliníkovým tahokovem v rámu
Odense, Dánsko



Kongens Torv

Decorative facade coating made from aluminium expanded metal in frame
Odense, Denmark

Použitý materiál:

Typ: tahokov/oko kosočtvercové TR 150 x 56 x 21,5 x 2 mm

Materiál: hliník

Povrchová úprava: práškové lakování

Material used:

Type: expanded metal/rhomboidal mesh TR 150 x 56 x 21,5 x 2 mm

Material: aluminium

Surface: powder coating



Energinet

Opláštění budovy hliníkovým tahokovem
Fredericia, Dánsko



Energinet

Facade coating of building
Fredericia, Denmark





Použitý materiál:

Typ: tahokov/oko kosočtvercové TR 200 x 84 x 25 x 2 mm

Materiál: hliník

Povrchová úprava: elox

Material used:

Type: expanded metal/ rhomboidal mesh TR 200 x 84 x 25 x 2 mm

Material: aluminium

Surface: anodizing



Haderslev Sundhedscenter

Dekoratívni opláštění budovy hliníkovým tahokovem v rámu
Haderslev, Dánsko



Haderslev Sundhedscenter

Decorative facade coating made from aluminium expanded metal in frame
Haderslev, Denmark

Použitý materiál:

Typ: tahokov/oko kosočtvercové TR 150 x 56 x 21,5 x 2 mm

Materiál: hliník

Povrchová úprava: elox

Material used:

Type: expanded metal/rhomboidal mesh TR 150 x 56 x 21,5 x 2 mm

Material: aluminium

Surface: anodizing





TECHNOTRON
METAL



WWW.TECHNOTRON-METAL.CZ

CERTIFIED by



ISO 3834-2

CERTIFIED by



EN 15085-2

CERTIFIED by



ISO 9001